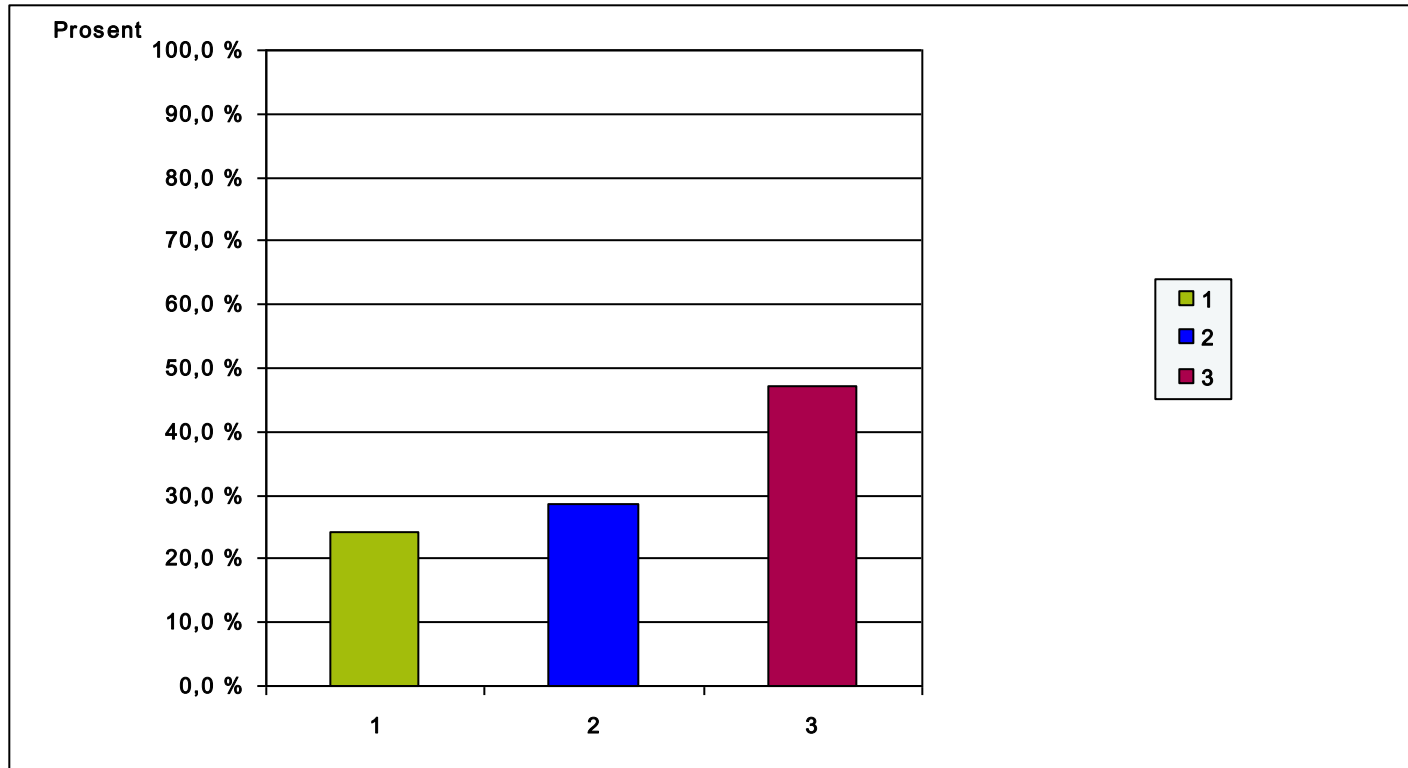


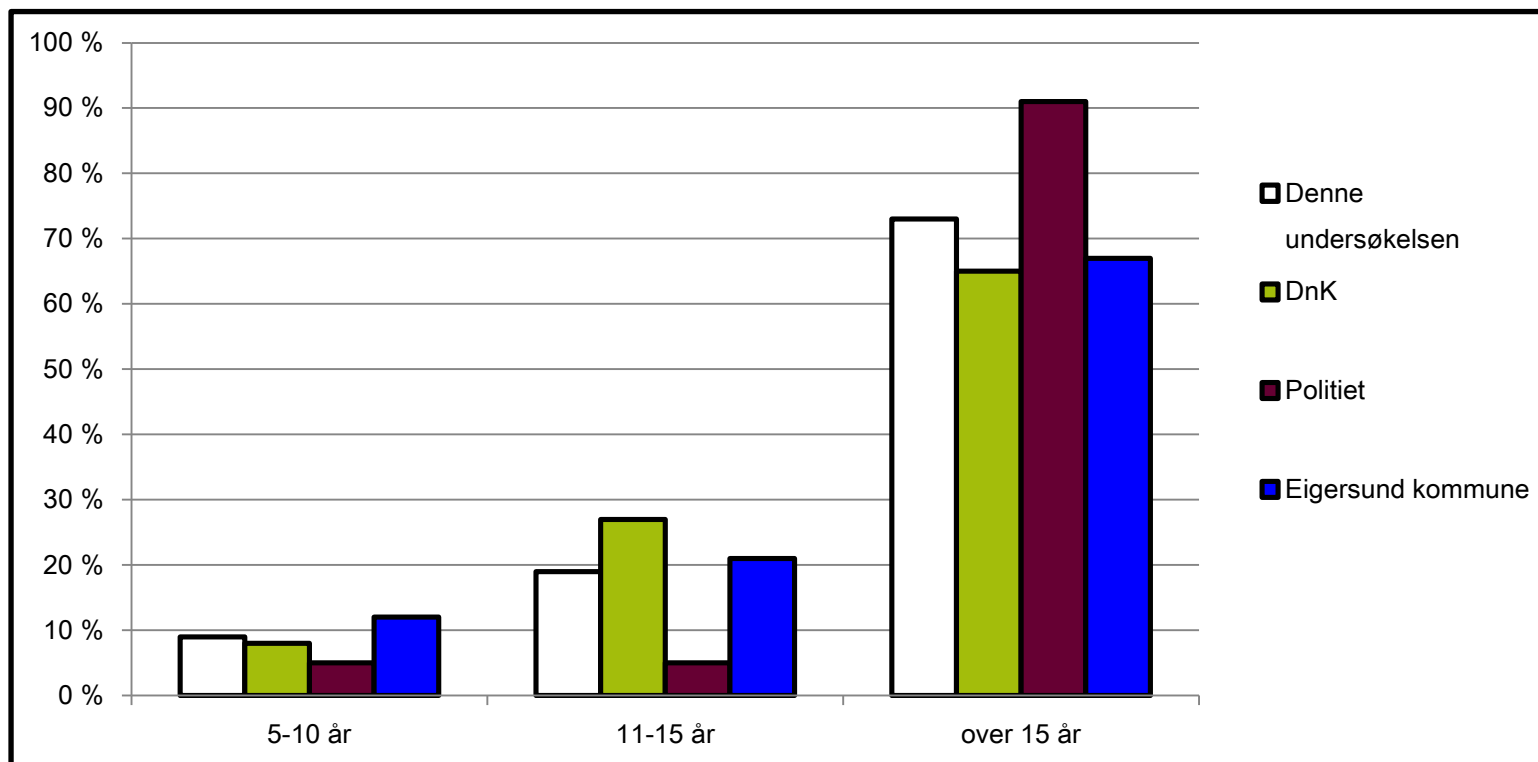
# 1. Hvilken virksomhet jobber du i?



1	Politiet
2	Den norske kirke
3	Eigersund kommune

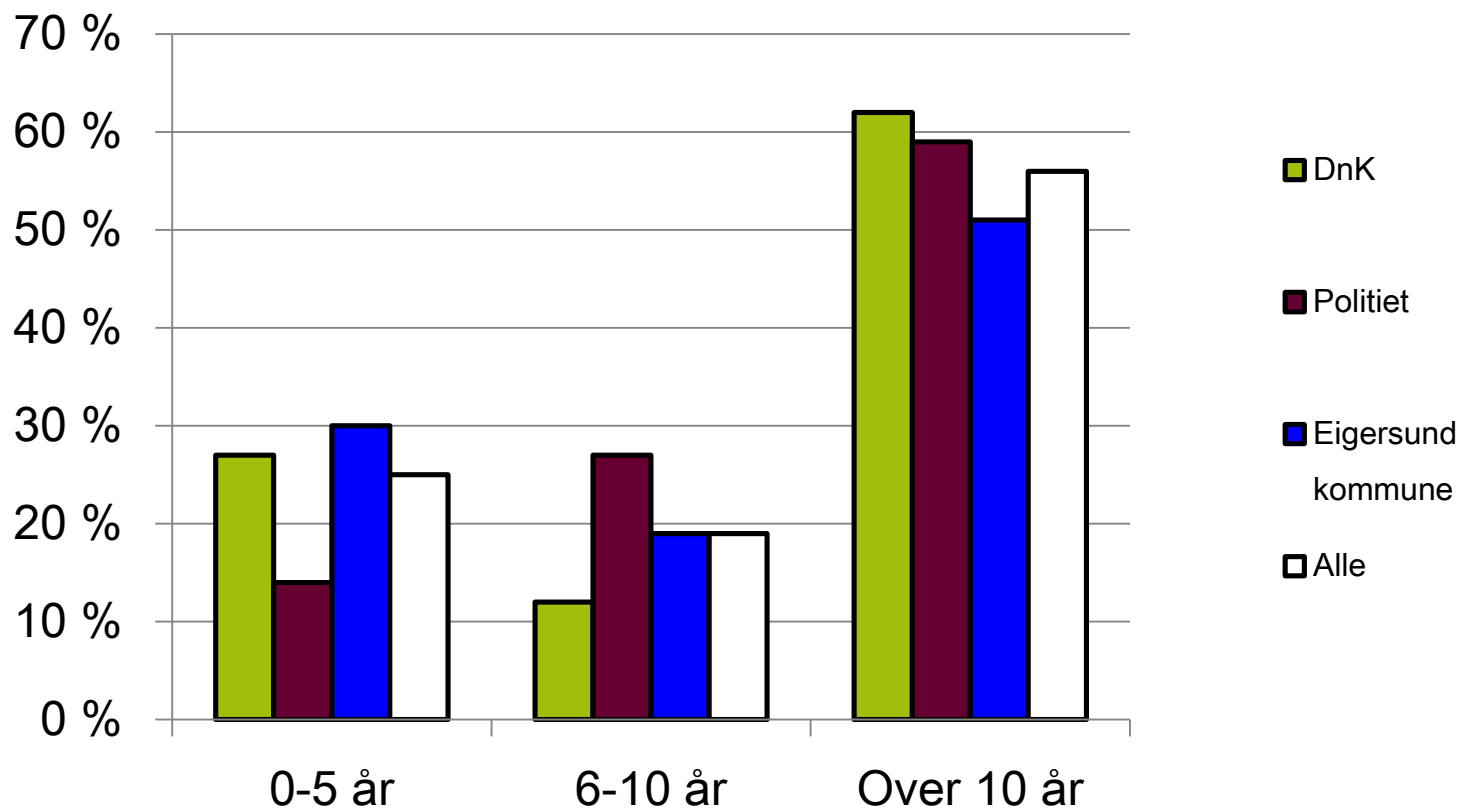
Denne undersøkelsen	91	100%
Den Norske Kirke	26	28,6%
Eigersund kommune	43	47,3%
Politiet	22	24,2%

## 2. Hvor mange år har du jobbet i den virksomheten du jobber i nå (trenger ikke være i nåværende stilling.)



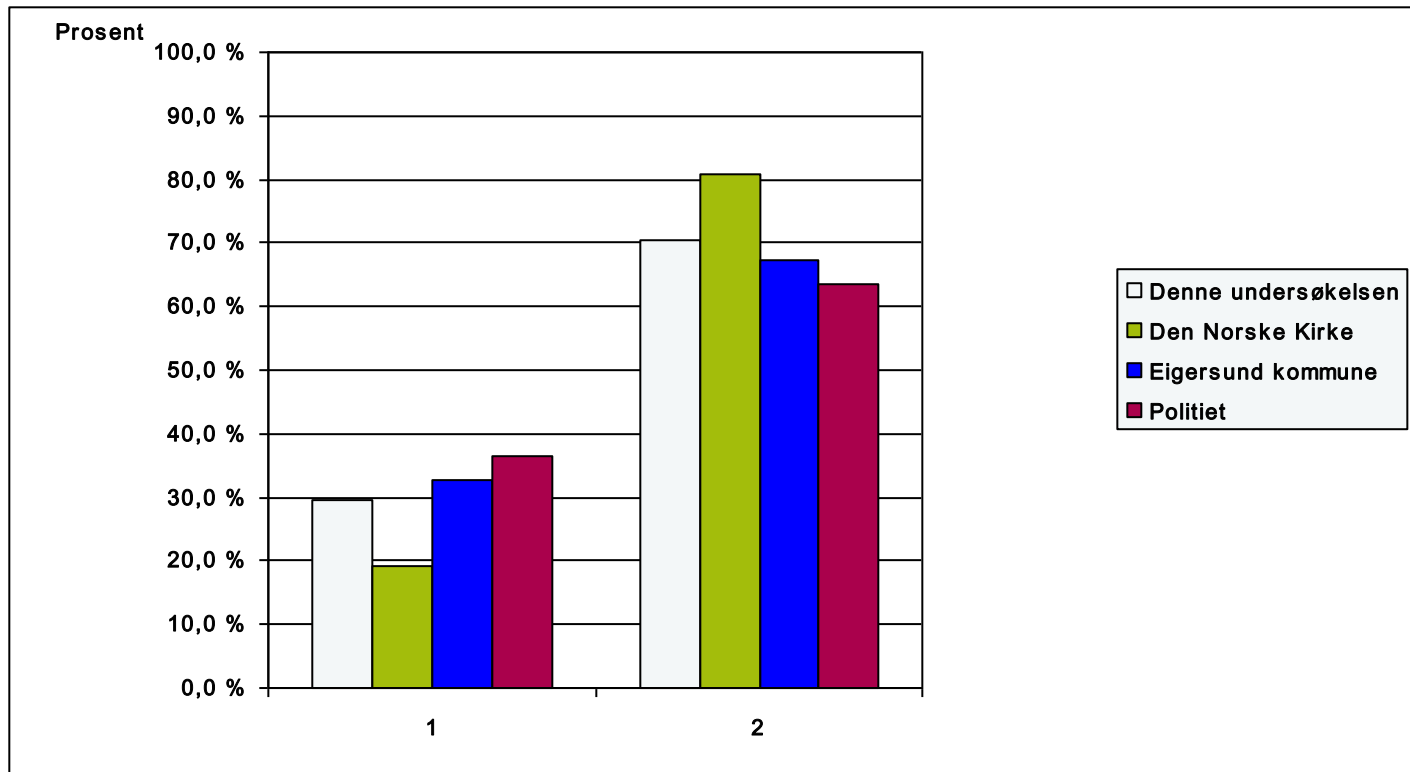
Grupper	Den Norske Kirke		Politiet		Eigersund kommune		Totalt	
	Prosent	Verdi	Prosent	Verdi	Prosent	Verdi	Prosent	Verdi
5-10 år	8%	2	5%	1	12%	5	9%	8
11-15 år	27%	7	5%	1	21%	9	19%	17
Over 15 år	65%	17	91%	20	67%	29	73%	66
Sum		26		22		43		91

### 3. Hvor mange år hadde du jobbet i virksomheten før denne omorganiseringen?



Grupper	Den Norske Kirke		Politiet		Eigersund kommune		Totalt	
	Prosent	Verdi	Prosent	Verdi	Prosent	Verdi	Prosent	Verdi
0-5 år	27%	7	14%	3	30%	13	25%	23
6-10 år	12%	3	27%	6	19%	8	19%	17
Over 10 år	62%	16	59%	13	51%	22	56%	51
Sum		26		22		43		

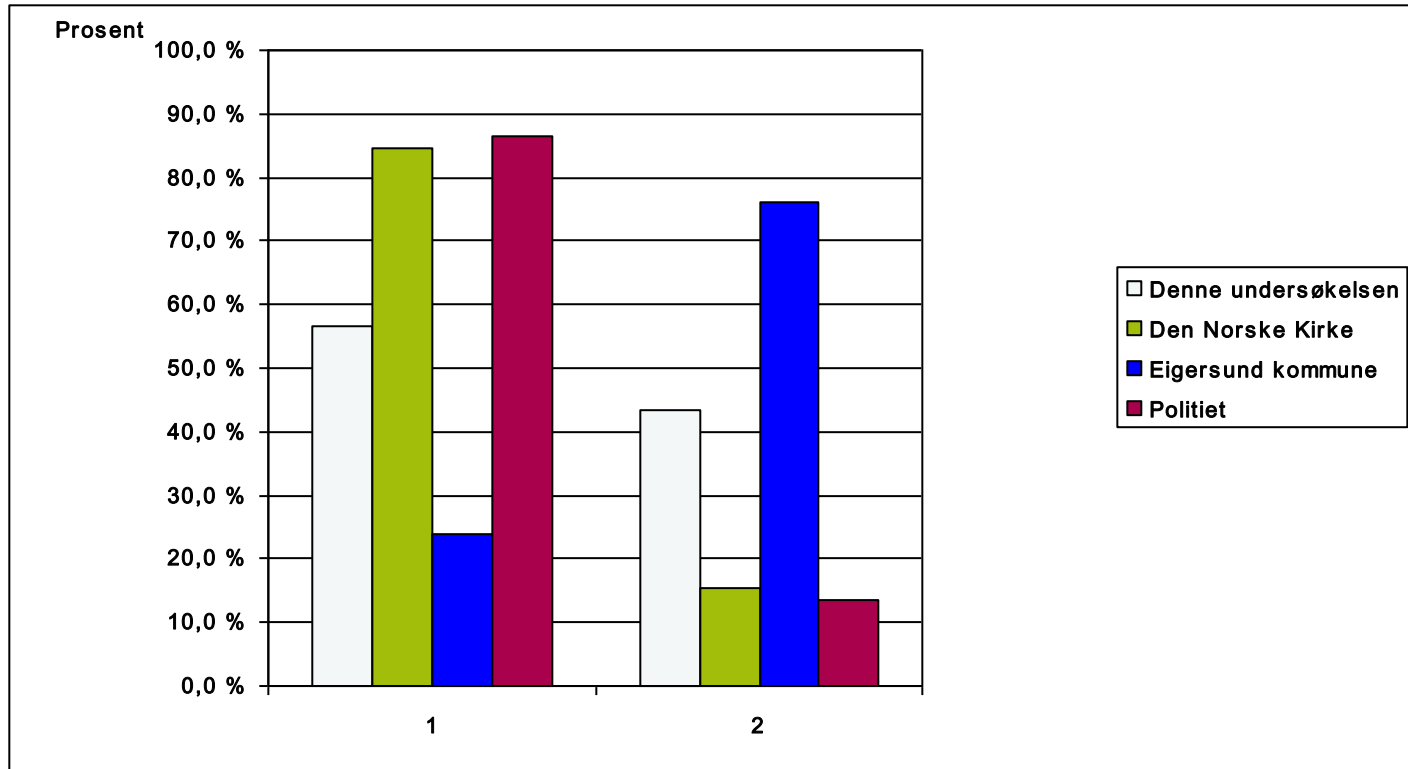
## 4. Har du personalansvar?



1	Ja
2	Nei

Alternativer	Den Norske Kirke		Politiet		Eigersund kommune		Totalt	
	Prosent	Verdi	Prosent	Verdi	Prosent	Verdi	Prosent	Verdi
Ja	19,2%	5	36,4%	8	32,6%	14	29,7%	27
Nei	80,8%	21	63,6%	14	67,4%	29	70,3%	64
Sum		26		22		43		91

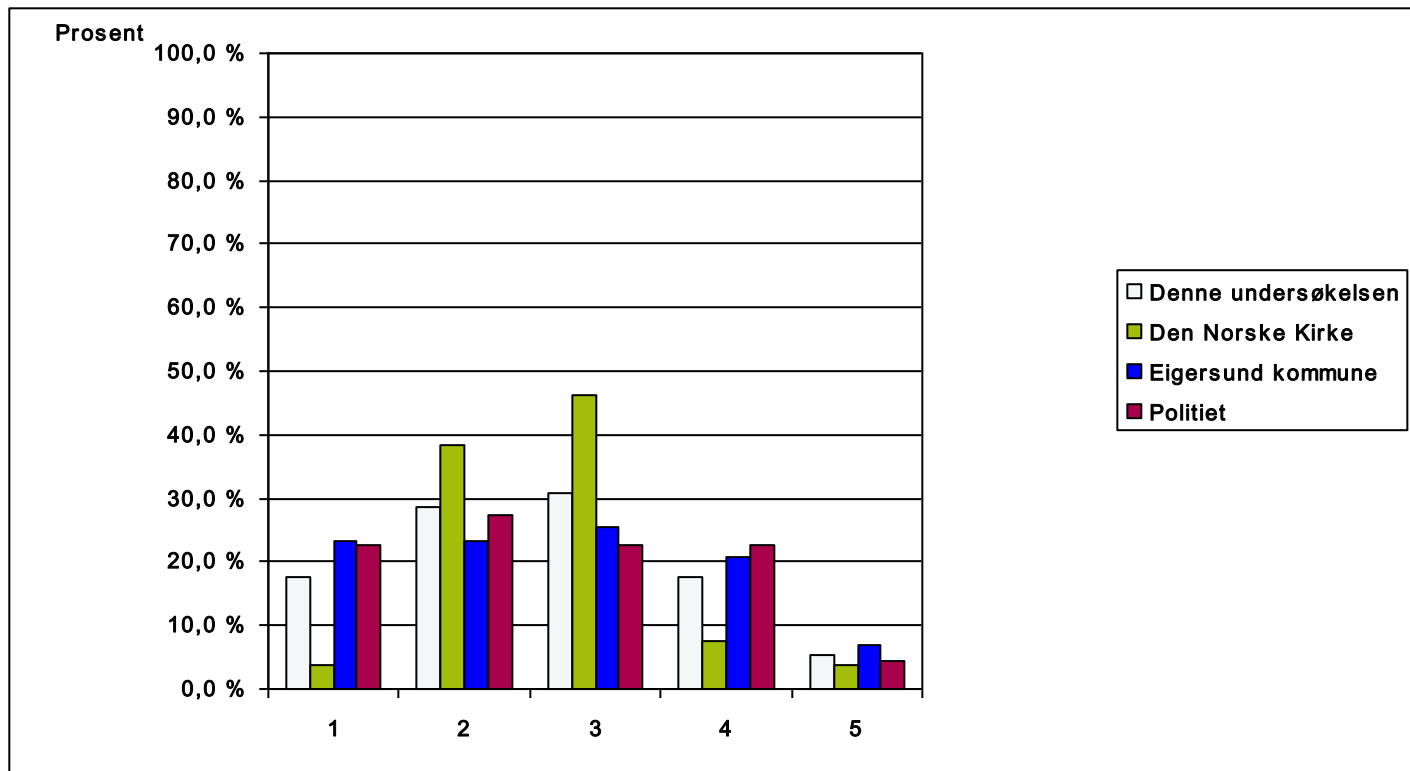
## 5. Kjønn



1	Mann
2	Kvinne

Alternativer	Den Norske Kirke		Politiet		Eigersund kommune		Totalt	
	Prosent	Verdi	Prosent	Verdi	Prosent	Verdi	Prosent	Verdi
Mann	84,6%	22	86,4%	19	23,8%	10	56,7%	51
Kvinne	15,4%	4	13,6%	3	76,2%	32	43,3%	39
Sum		26		22		42		90

## 6. I hvilken grad ble din stilling berørt av omorganiseringen?

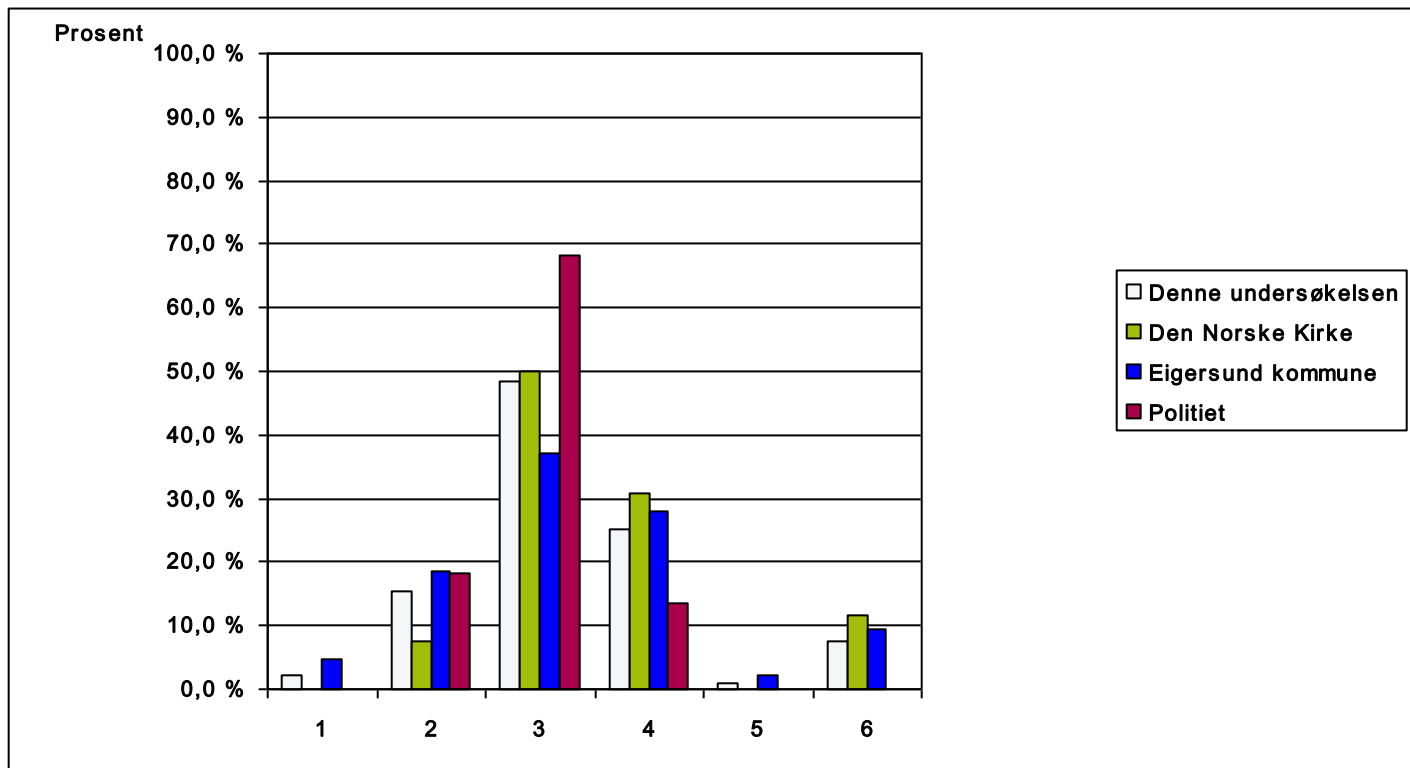


1	Ikke i det hele tatt
2	I liten grad
3	Til en viss grad
4	I stor grad
5	I svært stor grad

Alternativer	Den Norske Kirke		Politiet		Eigersund kommune		Totalt	
	Prosent	Verdi	Prosent	Verdi	Prosent	Verdi	Prosent	Verdi
Ikke i det hele tatt	3,8%	1	22,7%	5	23,3%	10	17,6%	16
I liten grad	38,5%	10	27,3%	6	23,3%	10	28,6%	26
Til en viss grad	46,2%	12	22,7%	5	25,6%	11	30,8%	28
I stor grad	7,7%	2	22,7%	5	20,9%	9	17,6%	16
I svært stor grad	3,8%	1	4,5%	1	7,0%	3	5,5%	5
Sum		26		26		43		91

Gruppe 15: Martin Kolstad, Brit Karin Sandve, Åshild Bækken

# 7. I hvilken grad opplever du at informasjonen i forkant av omorganiseringen var tilfredsstillende?

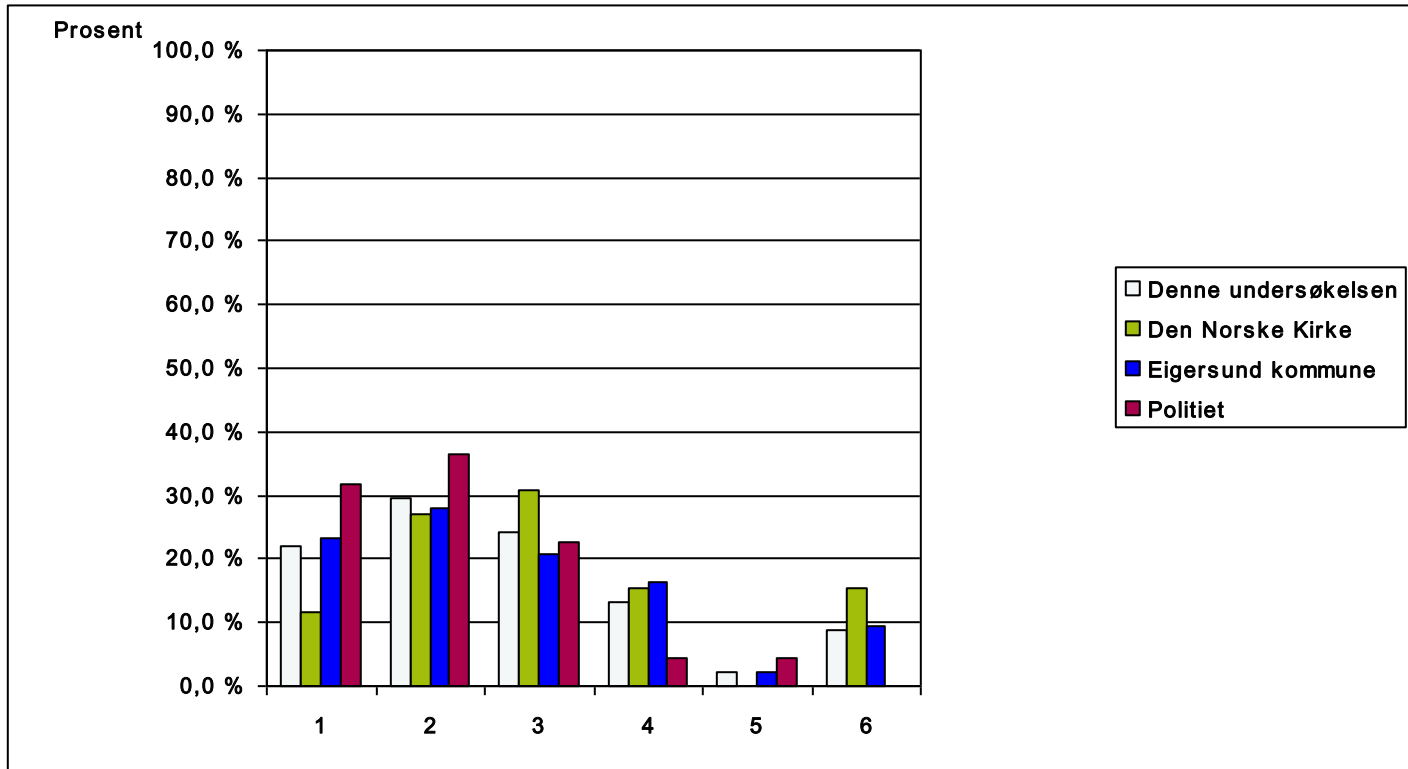


1	Ikke i det hele tatt
2	I liten grad
3	Til en viss grad
4	I stor grad
5	I svært stor grad
6	Ikke aktuelt

Alternativer	Den Norske Kirke		Politiet		Eigersund kommune		Totalt	
	Prosent	Verdi	Prosent	Verdi	Prosent	Verdi	Prosent	Verdi
Ikke i det hele tatt	0,0%	0	0,0%	0	4,7%	2	2,2%	2
I liten grad	7,7%	2	18,2%	4	18,6%	8	15,4%	14
Til en viss grad	50,0%	13	68,2%	15	37,2%	16	48,4%	44
I stor grad	30,8%	8	13,6%	3	27,9%	12	25,3%	23
I svært stor grad	11,5%	0	0,0%	0	2,3%	1	1,1%	1
Ikke aktuelt	11,5%	3	0,0%	0	9,3%	4	7,7%	7
Sum		26		22		43		91

Gruppe 15: Martin Kolstad, Brit Karin Sandve, Ashild Bakken

## 8. I hvilken grad opplever du at du ble spurt om din mening om de endringene som skulle gjennomføres?



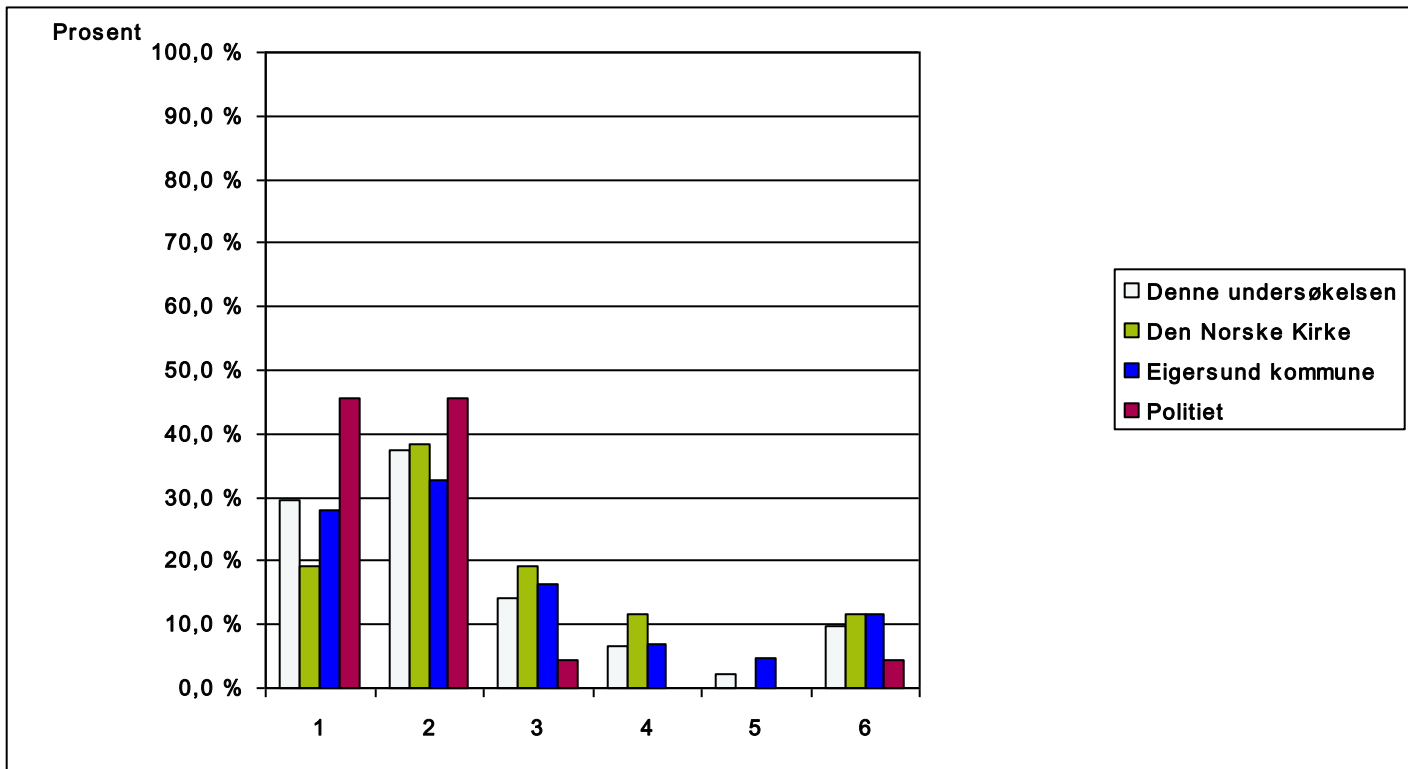
1	Ikke i det hele tatt
2	I liten grad
3	Til en viss grad
4	I stor grad
5	I svært stor grad
6	Ikke aktuelt

Alternativer	Den Norske Kirke		Politiet		Eigersund kommune		Totalt	
	Prosent	Verdi	Prosent	Verdi	Prosent	Verdi	Prosent	Verdi
Ikke i det hele tatt	11,5%	3	31,8%	7	23,3%	10	22,0%	20
I liten grad	26,9%	7	36,4%	8	27,9%	12	29,7%	27
Til en viss grad	30,8%	8	22,7%	5	20,9%	9	24,2%	22
I stor grad	15,4%	4	4,5%	1	16,3%	7	13,2%	12
I svært stor grad	0,0%	0	4,5%	1	2,3%	1	2,2%	2
Ikke aktuelt	15,4%	4	0,0%	0	9,3%	4	8,8%	8
Sum		26		22		43		91

Gruppe 15: Martin Kolstad, Brit Karin Sandve, Ashild Bakken



# 9. I hvilken grad opplever du at du fikk påvirke de endringene som skulle gjennomføres?

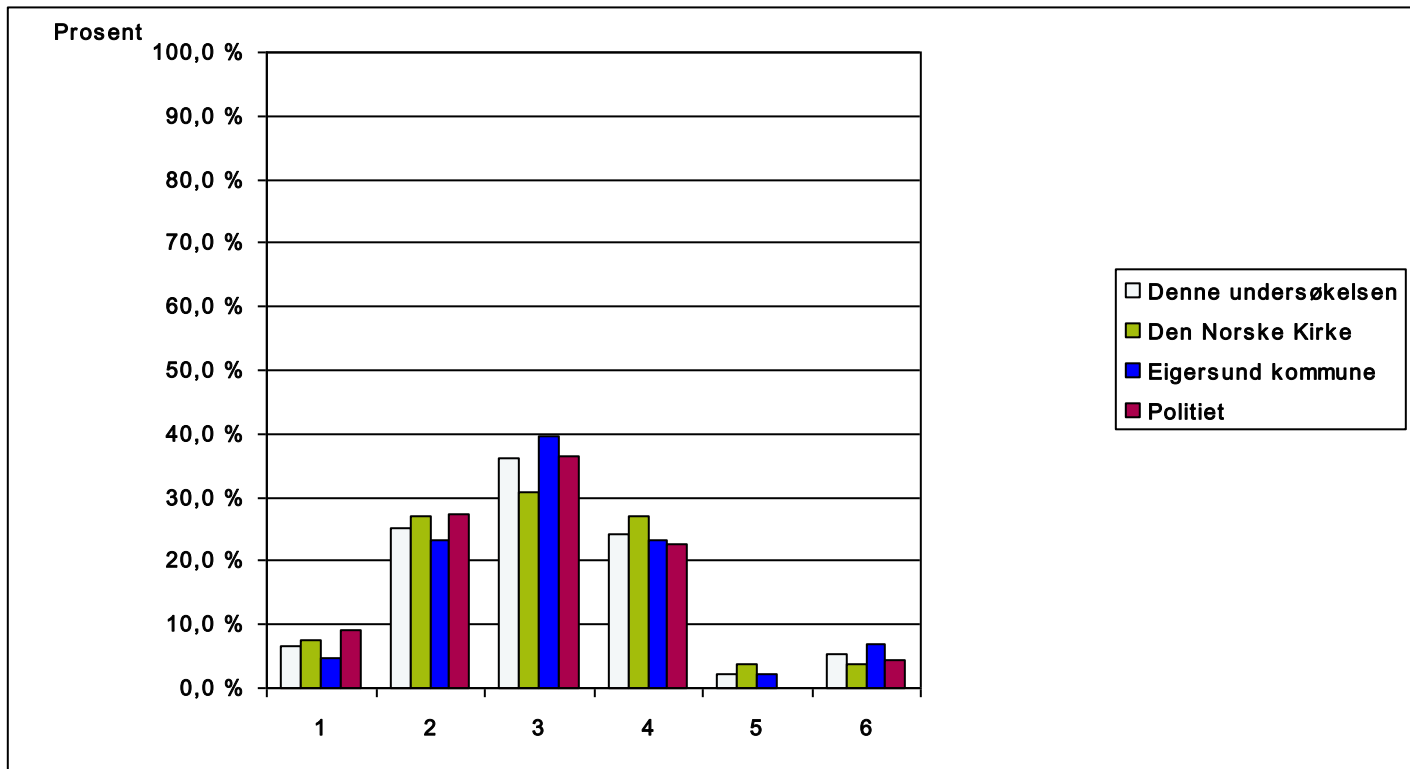


1	Ikke i det hele tatt
2	I liten grad
3	Til en viss grad
4	I stor grad
5	I svært stor grad
6	Ikke aktuelt

Alternativer	Den Norske Kirke		Politiet		Eigersund kommune		Totalt	
	Prosent	Verdi	Prosent	Verdi	Prosent	Verdi	Prosent	Verdi
Ikke i det hele tatt	19,2%	5	45,5%	10	27,95	12	29,75	27
I liten grad	38,5%	10	45,5%	10	32,6%	14	37,4%	34
Til en viss grad	19,2%	5	4,5%	1	16,3%	7	14,3%	13
I stor grad	11,5%	3	0,0%	0	7,0%	3	6,6%	6
I svært stor grad	0,0%	0	0,0%	0	4,7%	2	2,2%	2
Ikke aktuelt	11,5%	3	4,5%	1	11,6%	5	9,9%	9
Sum		26		22		43		91

Gruppe 15: Martin Kolstad, Brit Karin Sandve, Ashild Bakken

# 10. I hvor stor grad så du nødvendigheten av denne omorganiseringen da den ble gjennomført?

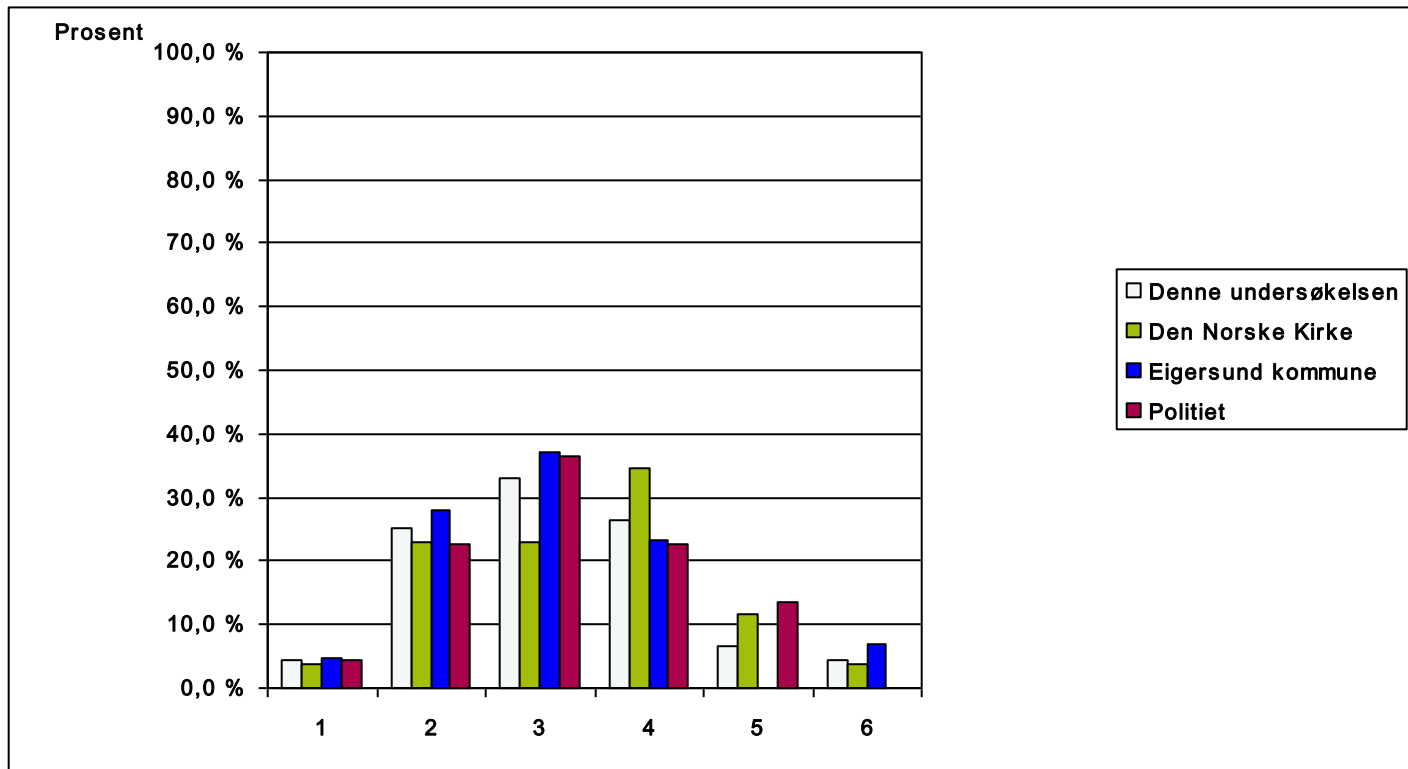


1	Ikke i det hele tatt
2	I liten grad
3	Til en viss grad
4	I stor grad
5	I svært stor grad
6	Ikke aktuelt

Alternativer	Den Norske Kirke		Politiet		Eigersund kommune		Totalt	
	Prosent	Verdi	Prosent	Verdi	Prosent	Verdi	Prosent	Verdi
Ikke I det hele tatt	7,7%	2	91,1%	2	4,7%	2	6,6%	6
I liten grad	26,9%	7	27,3%	6	23,3%	10	25,3%	23
Til en viss grad	30,8%	8	36,4%	8	39,5%	17	36,3%	33
I stor grad	26,9%	7	22,7%	5	23,3%	10	24,2%	22
I svært stor grad	3,8%	1	0,0%	0	2,3%	1	2,2%	2
Ikke aktuelt	3,8%	1	4,5%	1	7,0%	3	5,5%	2
Sum		26		26		43		91

Gruppe 15: Martin Kolstad, Brit Karin Sandve, Åshild Bakken

# 11. I hvor stor grad ser du nødvendigheten av denne omorganiseringen i dag?

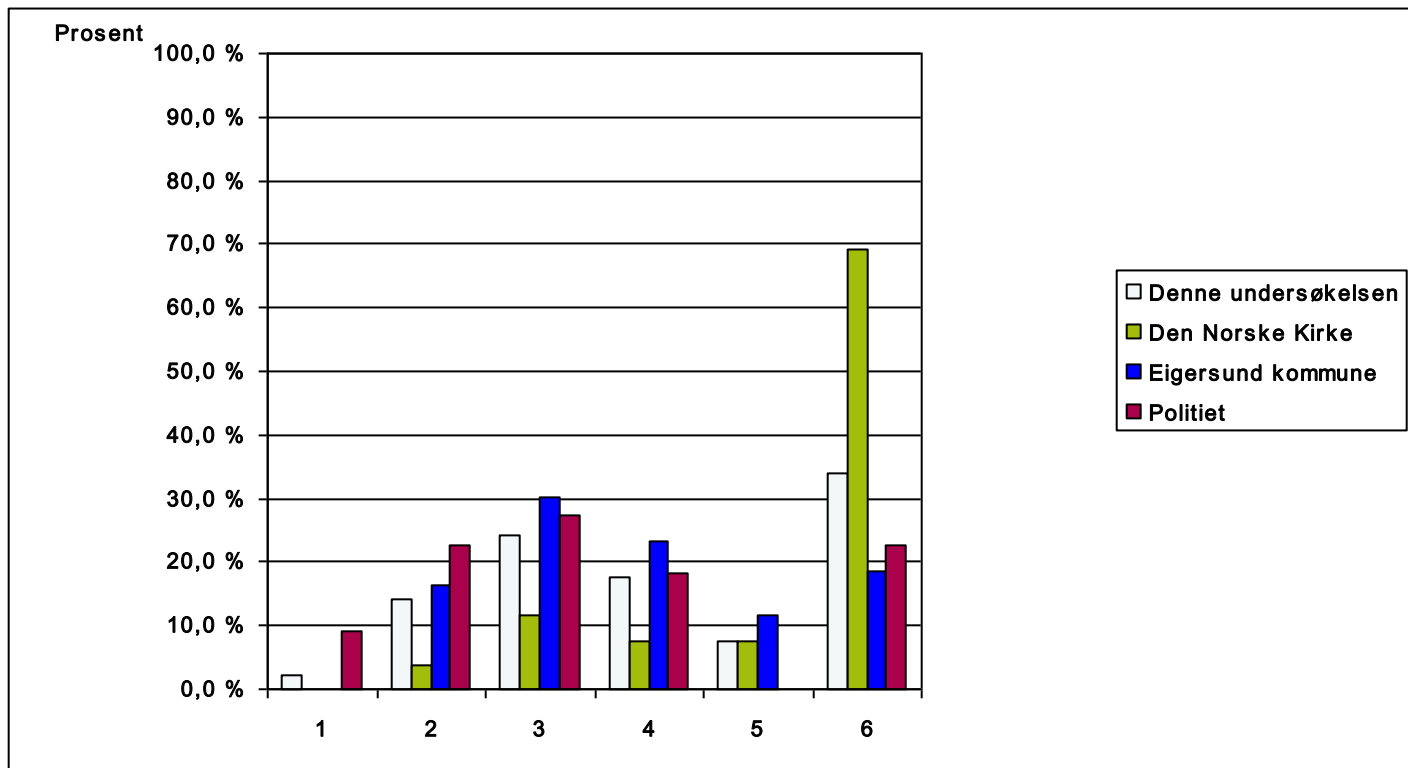


1	Ikke i det hele tatt
2	I liten grad
3	Til en viss grad
4	I stor grad
5	I svært stor grad
6	Ikke aktuelt

Alternativer	Den Norske Kirke		Politiet		Eigersund kommune		Totalt	
	Prosent	Verdi	Prosent	Verdi	Prosent	Verdi	Prosent	Verdi
Ikke i det hele tatt	3,8%	1	4,5%	1	47,75%	2	4,4%	4
I liten grad	23,1%	6	22,7%	5	27,9%	12	25,3%	23
Til en viss grad	23,1%	6	36,4%	8	37,2%	16	33,0%	30
I stor grad	34,6%	9	22,7%	5	23,3%	10	26,4%	24
I svært stor grad	11,5%	3	13,6%	3	0,0%	0	6,6%	6
Ikke aktuelt	3,8%	1	0,0%	0	7,0%	3	4,4%	4
Sum		26		22		43		91

Gruppe 15: Martin Kolstad, Brit Karin Sandve, Ashild Bakken

## 12. I hvor stor grad mener du at ansatte som ble overtallige eller sto i fare for å bli overtallige ble ivaretatt av arbeidsgiver?

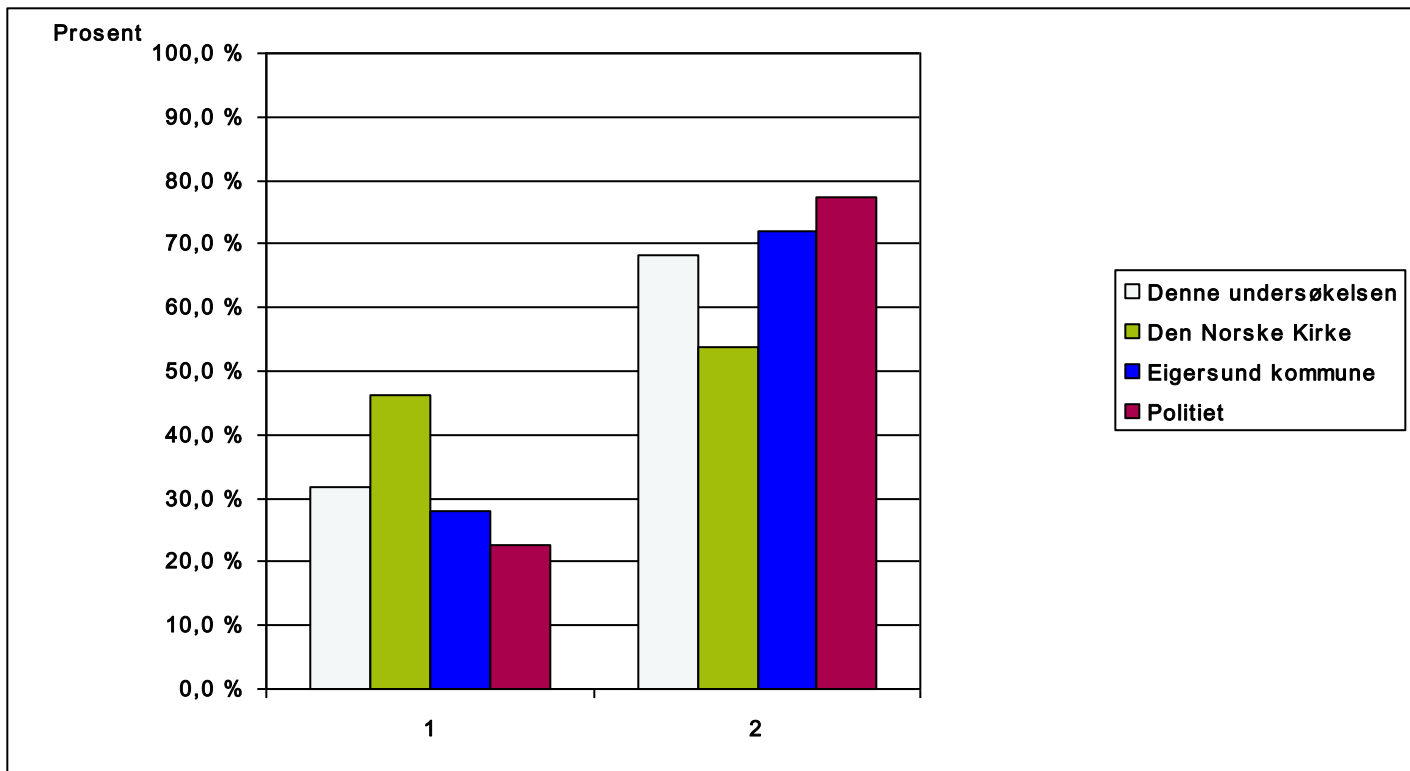


1	Ikke i det hele tatt
2	I liten grad
3	Til en viss grad
4	I stor grad
5	I svært stor grad
6	Ikke aktuelt

Alternativer	Den Norske Kirke		Politiet		Eigersund kommune		Totalt	
	Prosent	Verdi	Prosent	Verdi	Prosent	Verdi	Prosent	Verdi
Ikke i det hele tatt	0,0%	0	91,1%	2	0,0%	0	2,2%	2
I liten grad	3,8%	1	22,7%	5	16,3%	7	14,3%	13
Til en viss grad	11,5%	3	27,3%	6	30,2%	13	24,2%	22
I stor grad	7,7%	2	18,2%	4	23,3%	10	17,6%	16
I svært stor grad	7,7%	2	0,0%	0	11,6%	5	7,7%	7
Ikke aktuelt	69,2%	18	22,7%	5	18,6%	8	34,1%	31
Sum		26		22		43		91

Gruppe 15: Martin Kolstad, Brit Karin Sandve, Ashild Bakken

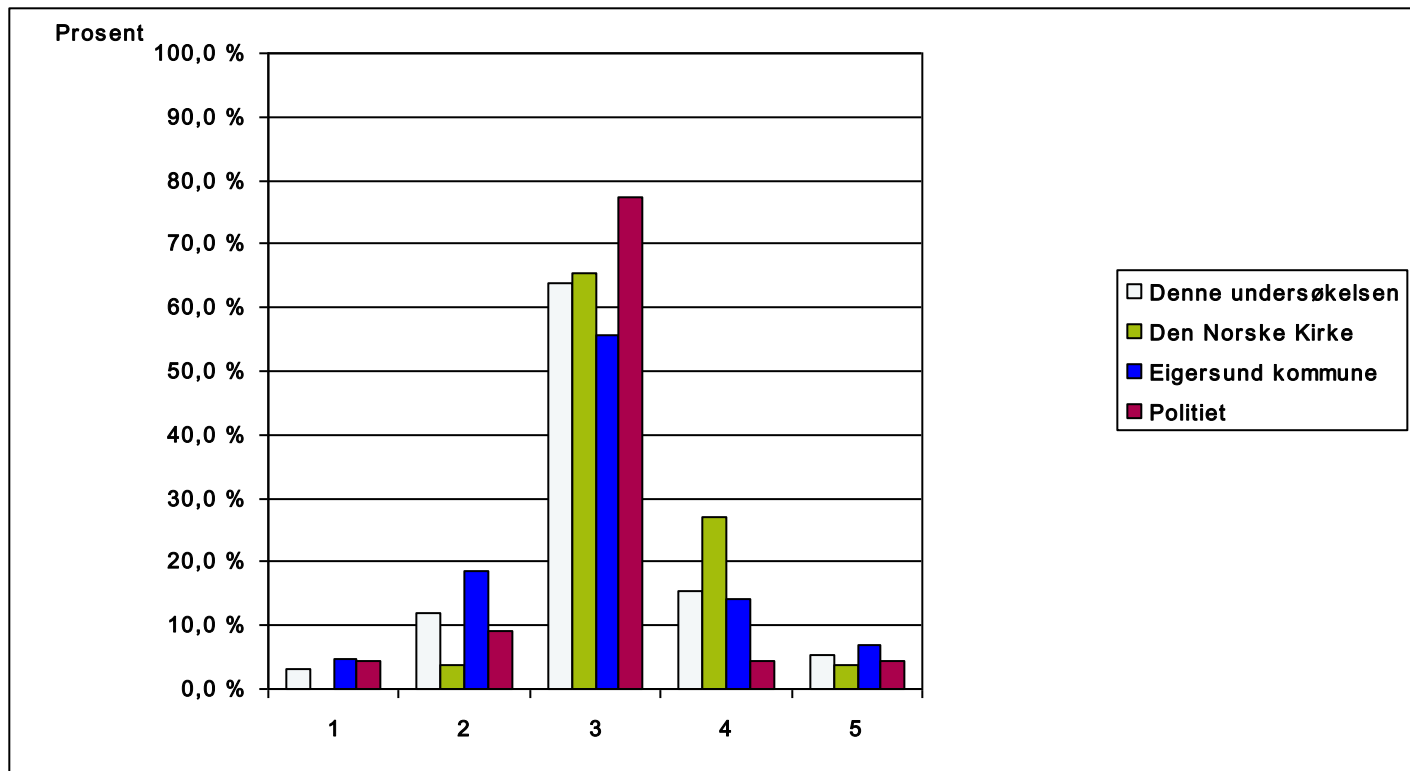
# 13. Er din nærmeste leder samme person nå som før omorganiseringen?



1	Ja
2	Nei

Alternativer	Den Norske Kirke		Politiet		Eigersund kommune		Totalt	
	Prosent	Verdi	Prosent	Verdi	Prosent	Verdi	Prosent	Verdi
Ja	46,2%	12	22,7%	5	27,9%	12	31,9%	29
Nei	53,8%	14	77,3%	17	72,1%	31	68,1%	62
Sum		26		22		43		91

# 14. Hvordan opplever du at samarbeidet ditt med nærmeste leder er nå i forhold til før omorganiseringen?

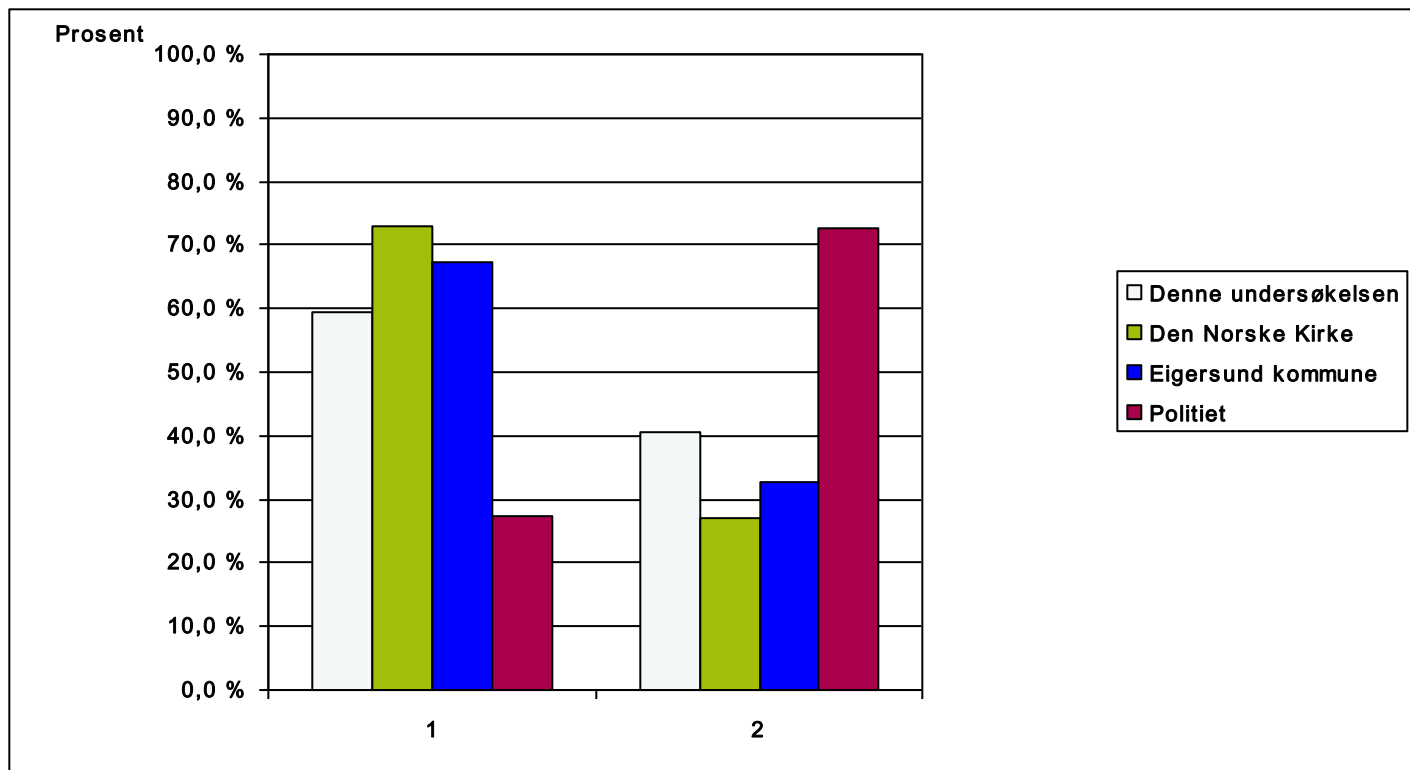


1	Mye dårligere
2	Dårligere
3	Det samme
4	Bedre
5	Mye bedre

Alternativer	Den Norske Kirke		Politiet		Eigersund kommune		Totalt	
	Prosent	Verdi	Prosent	Verdi	Prosent	Verdi	Prosent	Verdi
Mye dårligere	0,0%	0	4,5%	1	4,7%	2	3,3%	3
Dårligere	3,8%	1	9,1%	2	18,6%	8	12,1%	11
Det samme	65,4%	17	77,3%	17	55,8%	24	63,7%	58
Bedre	26,9%	7	4,5%	1	14,0%	6	15,4%	14
Mye bedre	3,8%	1	4,5%	1	7,0%	3	5,5%	5
Sum		26		26		43		91

Gruppe 15: Martin Kolstad, Brit Karin Sandve, Åshild Bækken

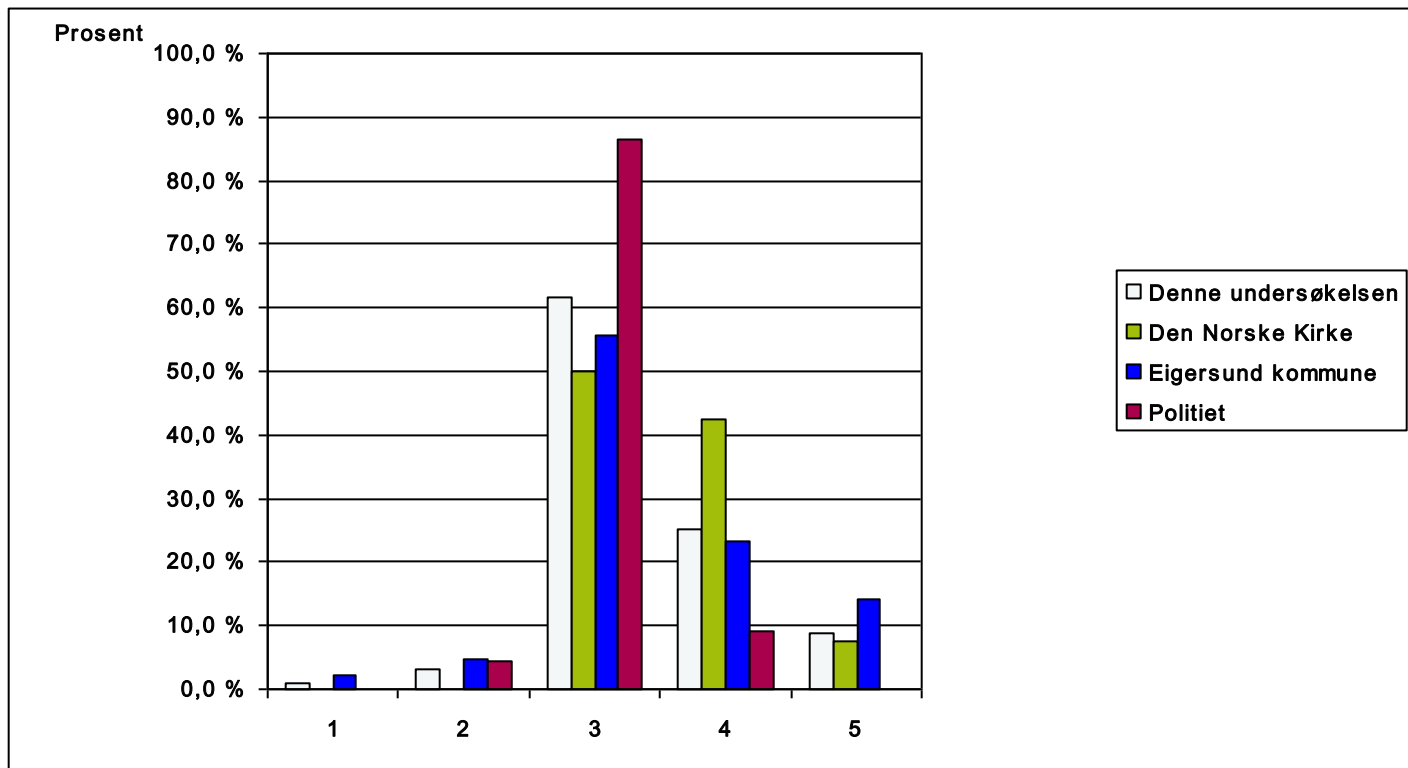
# 15. Er arbeidskollegaene dine stort sett de samme etter omorganiseringen?



1	Ja
2	Nei

Alternativer	Den Norske Kirke		Politiet		Eigersund kommune		Totalt	
	Prosent	Verdi	Prosent	Verdi	Prosent	Verdi	Prosent	Verdi
Ja	73,1%	19	27,3%	6	67,4%	29	59,3%	54
Nei	26,9%	7	72,7%	16	32,6%	14	40,7%	37
Sum		26		22		43		91

# 16. Hvordan opplevde du at arbeidsmengden din var i forhold til den tiden du hadde til rådighet FØR omorganiseringen?



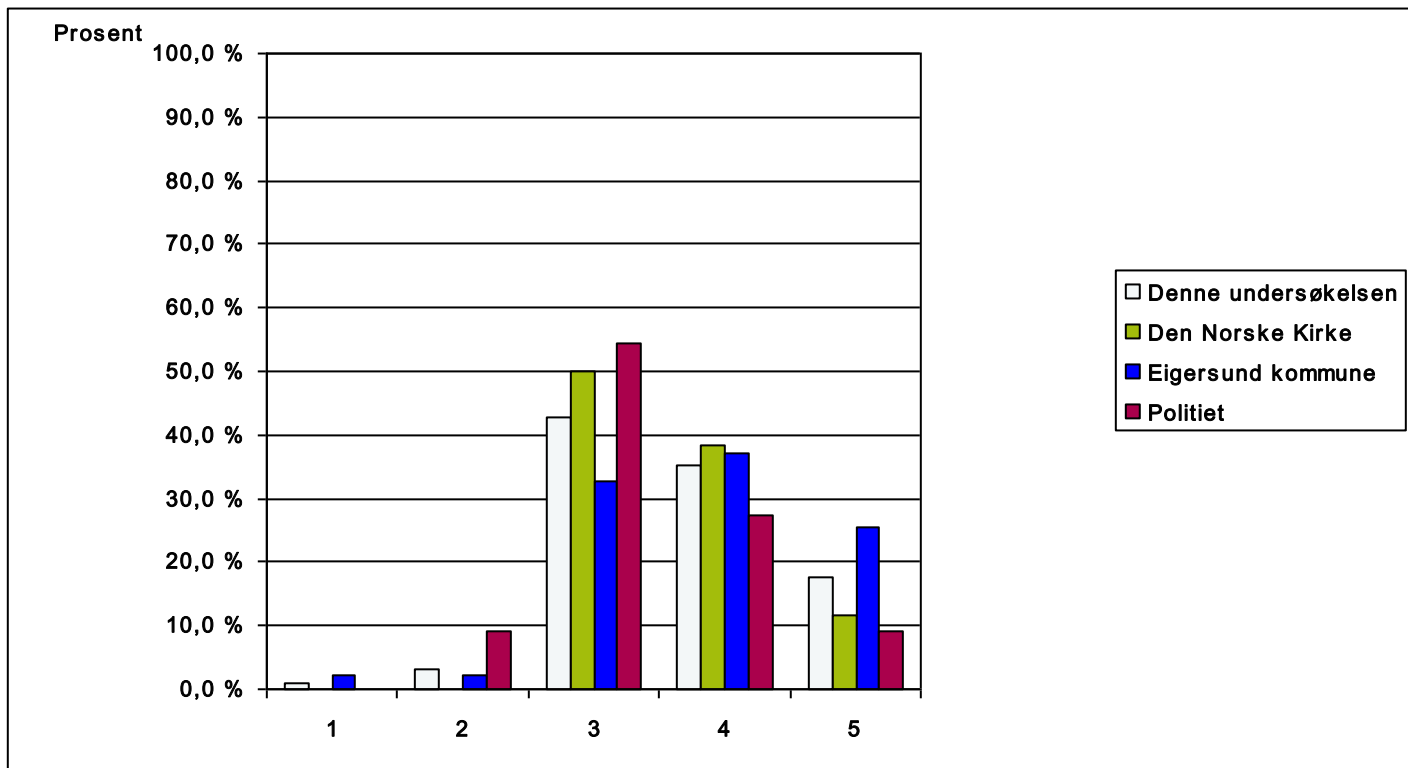
1	Alt for liten arbeidsmengde
2	Litt for liten arbeidsmengde
3	Passelig arbeidsmengde
4	Litt for stor arbeidsmengde
5	Alt for stor arbeidsmengde

Alternativer	Den Norske Kirke		Politiet		Eigersund kommune		Totalt	
	Prosent	Verdi	Prosent	Verdi	Prosent	Verdi	Prosent	Verdi
Alt for liten arbeidsmengde	0,0%	0	0,05	0	2,35	1	1,1%	1
Litt for liten arbeidsmengde	0,0%	0	4,5%	1	4,7%	2	3,3%	3
Passelig arbeidsmengde	50,0%	13	86,4%	19	55,8%	24	61,5%	56
Litt for stor arbeidsmengde	42,3%	11	9,1%	2	23,3%	10	25,3%	23
Alt for stor arbeidsmengde	7,7%	2	0,0%	0	14,0%	6	8,8%	8
Sum		26				43		91

Gruppe 15: Martin Kolstad, Brit Karin Sandve, Åshild Bakken



# 17. Hvordan opplever du at arbeidsmengden din har vært i forhold til tiden du har til rådighet ETTER omorganiseringen?

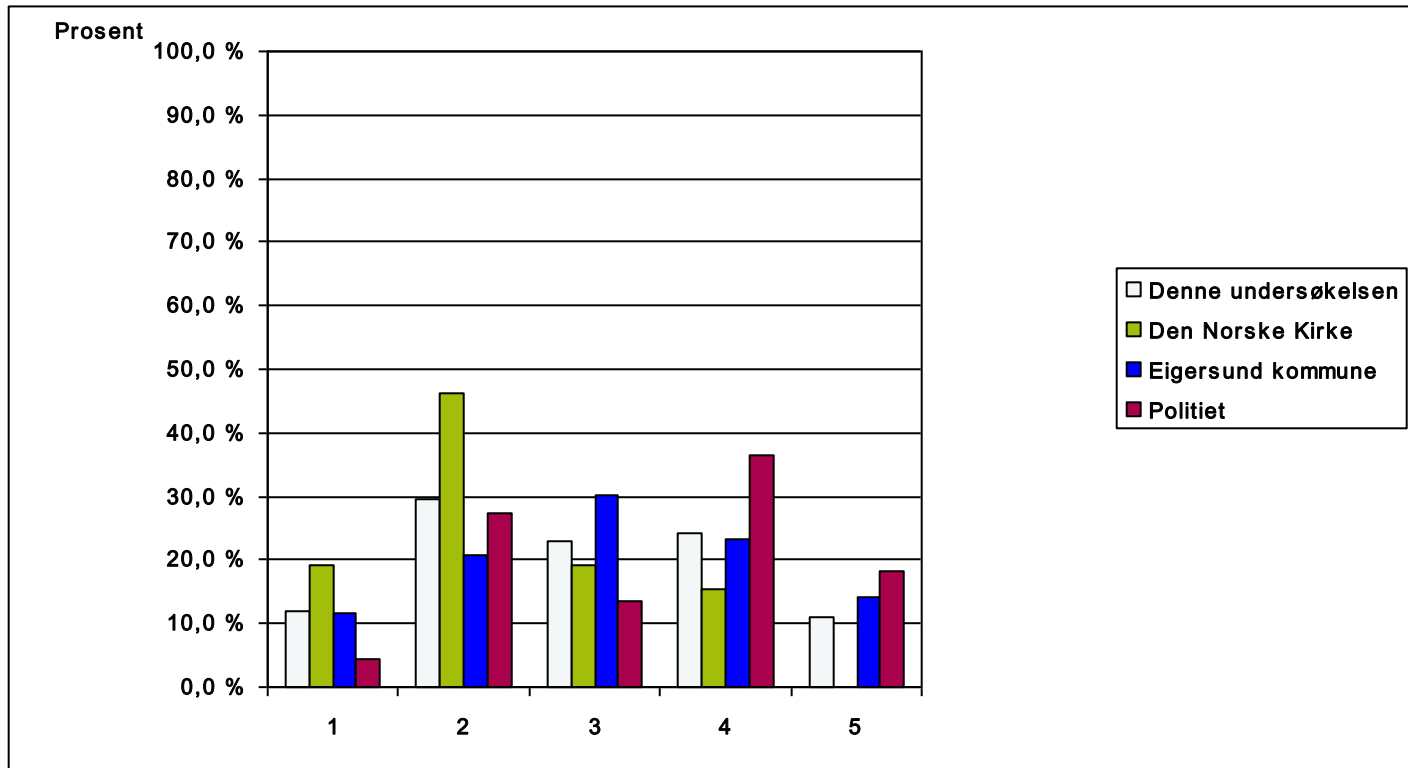


1	Alt for liten arbeidsmengde
2	Litt for liten arbeidsmengde
3	Passelig arbeidsmengde
4	Litt for stor arbeidsmengde
5	Alt for stor arbeidsmengde

Alternativer	Den Norske Kirke		Politiet		Eigersund kommune		Totalt	
	Prosent	Verdi	Prosent	Verdi	Prosent	Verdi	Prosent	Verdi
Alt for liten arbeidsmengde	0,0%	0	0,0%	0	2,3%	1	1,1%	1
Litt for liten arbeidsmengde	0,0%	0	9,1%	2	2,3%	1	3,3%	3
Passelig arbeidsmengde	50,0%	13	54,5%	12	32,6%	14	42,9%	39
Litt for stor arbeidsmengde	38,5%	10	27,3%	6	37,2%	16	35,2%	32
Alt for stor arbeidsmengde	11,5%	3	9,1%	2	25,6%	11	17,6%	16
Sum		26		43		43		91

Gruppe 15: Martin Kolstad, Brit Karin Sandve, Åshild Bakken

# 18. I hvor stor grad har du fått andre arbeidsoppgaver etter omorganiseringen?

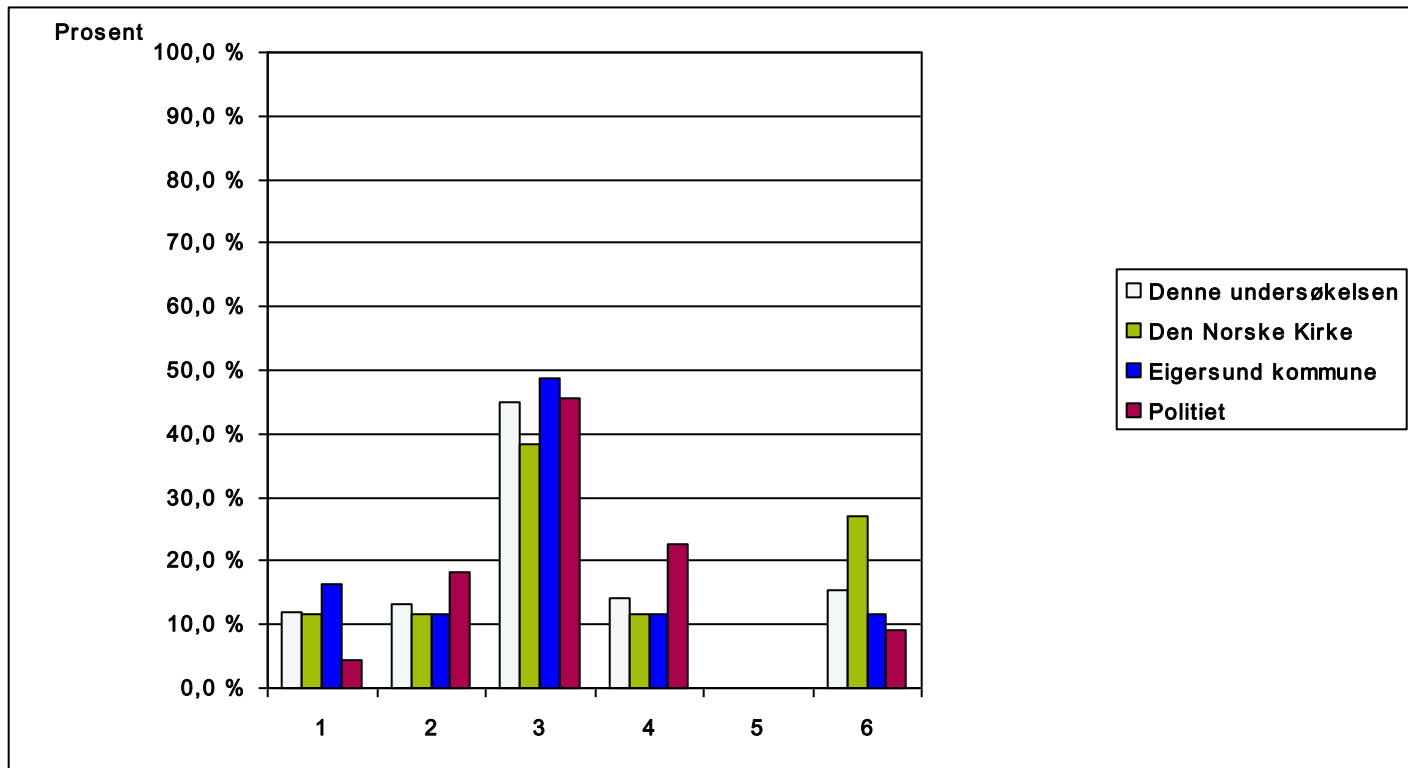


1	Ikke i det hele tatt
2	I liten grad
3	Til en viss grad
4	I stor grad
5	I svært stor grad

Alternativer	Den Norske Kirke		Politiet		Eigersund kommune		Totalt	
	Prosent	Verdi	Prosent	Verdi	Prosent	Verdi	Prosent	Verdi
Ikke I det hele tatt	19,2%	5	4,5%	1	11,6%	5	12,1%	11
I liten grad	46,2%	12	27,3%	6	20,9%	9	29,7%	27
Til en viss grad	19,2%	5	13,6%	3	30,2%	13	23,1%	21
I stor grad	15,4%	4	36,4%	8	23,3%	10	24,2%	22
I svært stor grad	0,0%	0	18,2%	4	14,0%	6	11,0%	10
Sum		26		22		43		91

Gruppe 15: Martin Kolstad, Brit Karin Sandve, Ashild Bakken

# 19. I hvilken grad opplever du at du har fått opplæring i nye arbeidsoppgaver etter omorganiseringen?

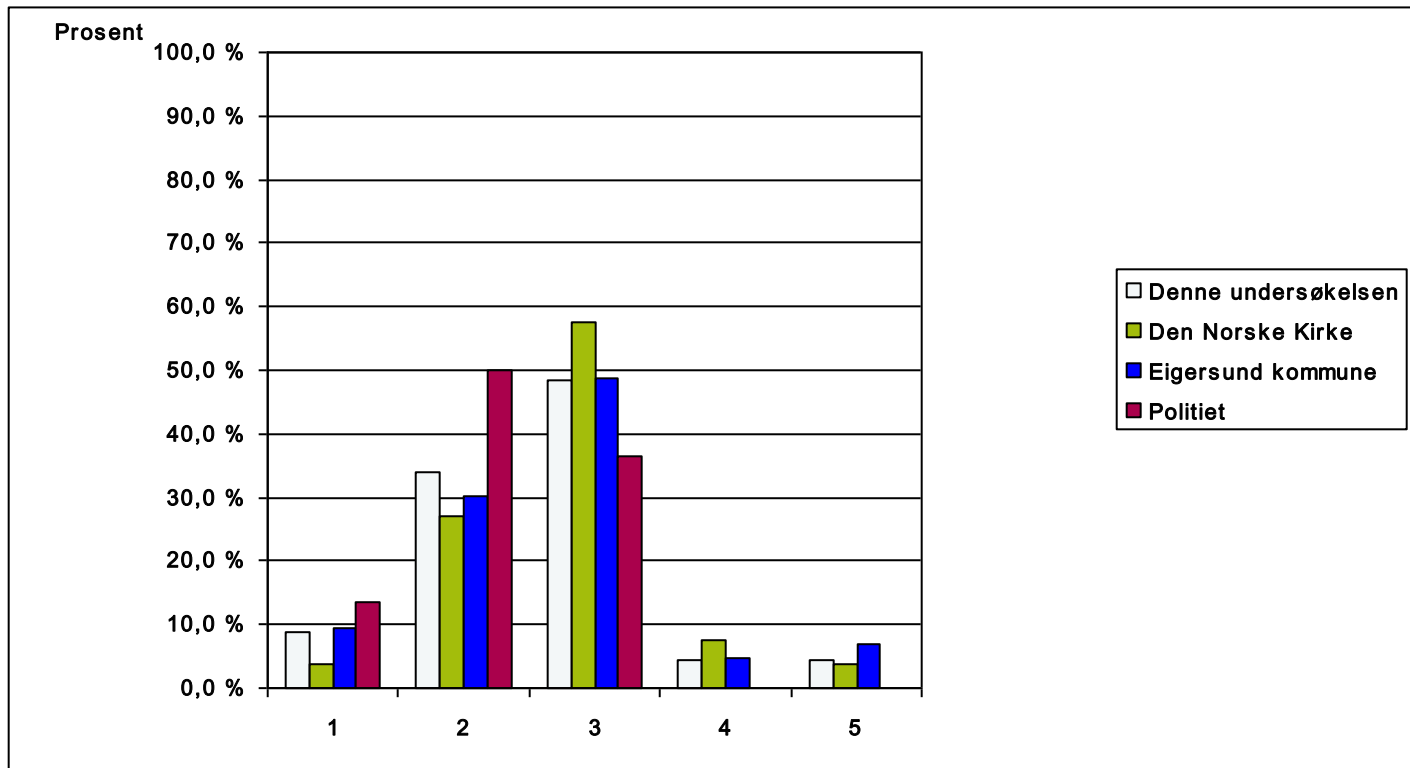


1	Ikke i det hele tatt
2	I liten grad
3	Til en viss grad
4	I stor grad
5	I svært stor grad
6	Ikke aktuelt

Alternativer	Den Norske Kirke		Politiet		Eigersund kommune		Totalt	
	Prosent	Verdi	Prosent	Verdi	Prosent	Verdi	Prosent	Verdi
Ikke i det hele tatt	11,5%	3	4,5%	1	16,3%	7	12,1%	11
I liten grad	11,5%	3	18,2%	4	11,6%	5	13,2%	12
Til en viss grad	38,5%	10	45,5%	10	48,8%	21	45,1%	41
I stor grad	11,5%	3	22,7%	5	11,6%	5	14,3%	13
I svært stor grad	0,0%	0	0,0%	0	0,0%	0	0,0%	0
Ikke aktuelt	26,9%	7	9,1%	2	11,6%	5	15,4%	14
Sum		26		22		43		91

Gruppe 15: Martin Kolstad, Brit Karin Sandve, Ashild Bakken

## 20. I hvor stor grad opplevde du arbeidshverdagen din FØR omorganiseringen som stressende?

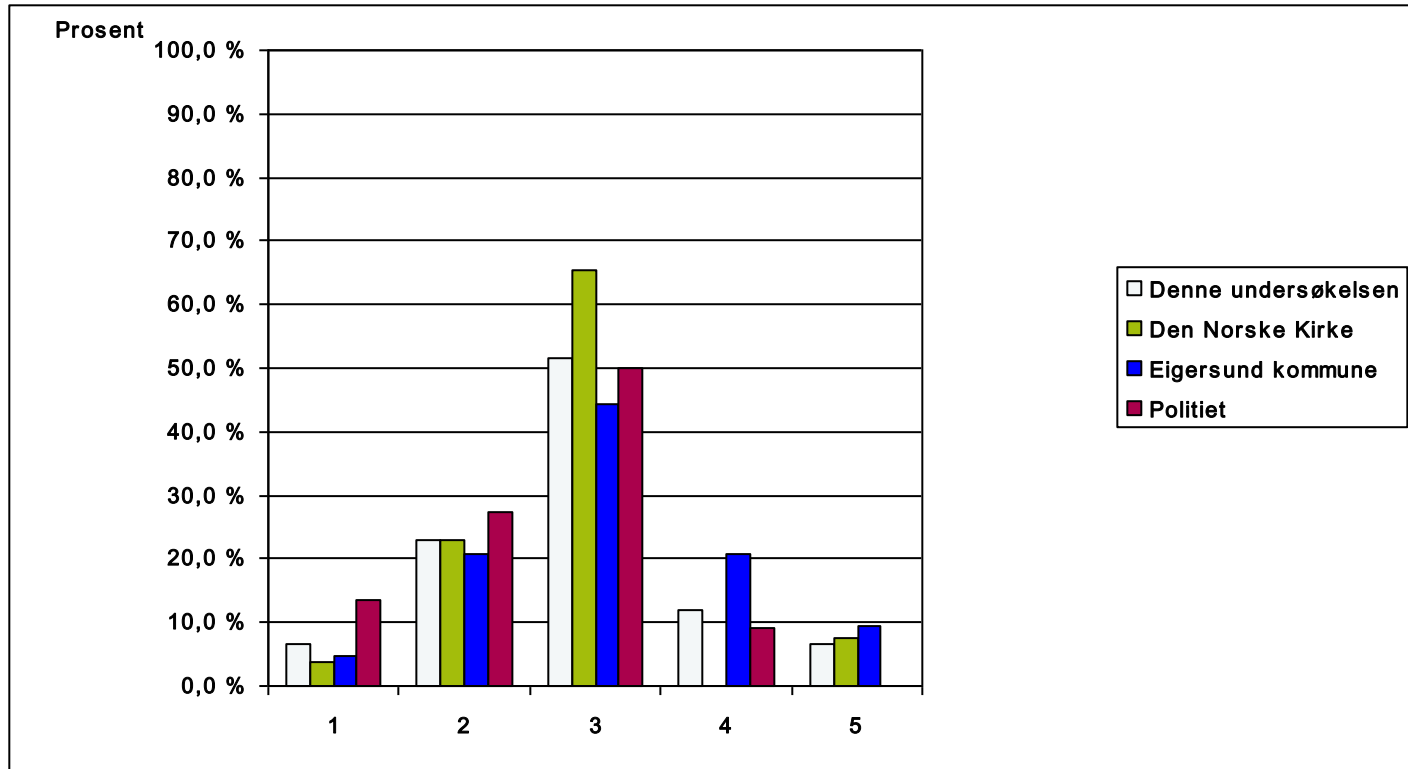


1	Ikke i det hele tatt
2	I liten grad
3	Til en viss grad
4	I stor grad
5	I svært stor grad

Alternativer	Den Norske Kirke		Politiet		Eigersund kommune		Totalt	
	Prosent	Verdi	Prosent	Verdi	Prosent	Verdi	Prosent	Verdi
Ikke i det hele tatt	3,8%	1	13,6%	3	9,3%	4	8,8%	8
I liten grad	26,9%	7	50,0%	11	30,2%	13	34,1%	31
Til en viss grad	57,7%	15	36,4%	8	48,8%	21	48,4%	44
I stor grad	7,7%	2	0,0%	0	4,7%	2	4,4%	4
I svært stor grad	3,8%	1	0,0%	0	7,0%	3	4,4%	4
Sum		26		22		43		91

Gruppe 15: Martin Kolstad, Brit Karin Sandve, Åshild Bakken

# 21. I hvor stor grad har du opplevd arbeidshverdagen din ETTER omorganiseringen som stressende?

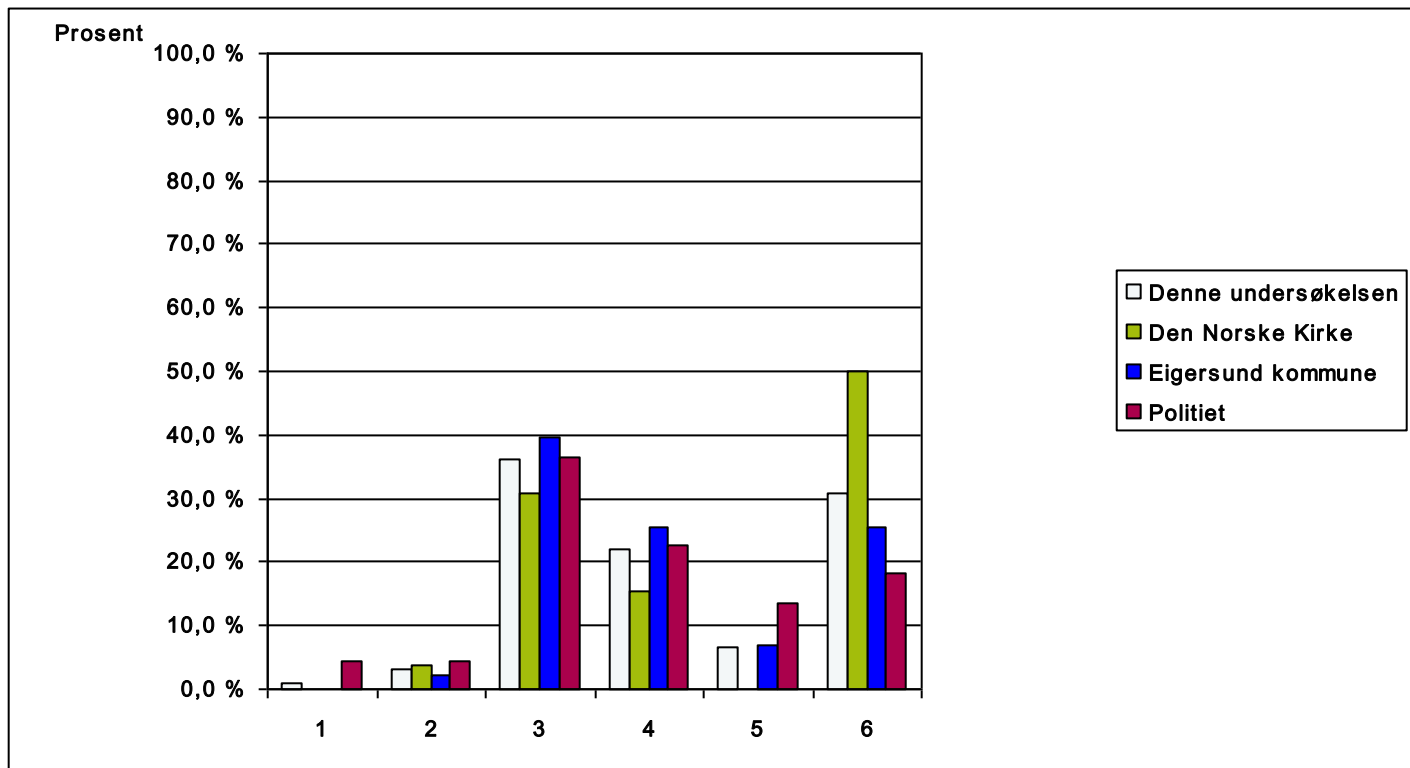


1	Ikke i det hele tatt
2	I liten grad
3	Til en viss grad
4	I stor grad
5	I svært stor grad

Alternativer	Den Norske Kirke		Politiet		Eigersund kommune		Totalt	
	Prosent	Verdi	Prosent	Verdi	Prosent	Verdi	Prosent	Verdi
Ikke i det hele tatt	3,8%	1	13,6%	3	4,7%	2	6,6%	6
I liten grad	23,1%	6	27,3%	6	20,9%	9	23,1%	21
Til en viss grad	65,4%	17	50,0%	11	44,2%	19	51,6%	47
I stor grad	0,0%	0	9,1%	2	20,9%	9	12,1%	11
I svært stor grad	7,7%	2	0,0%	0	9,3%	4	6,6%	6
Sum		26		22		43		91

Gruppe 15: Martin Kolstad, Brit Karin Sandve, Ashild Bækken

## 22. Hvis du har fått andre arbeidsoppgaver enn før omorganiseringen - hvor interessante opplever du at disse er i forhold til det du hadde før?

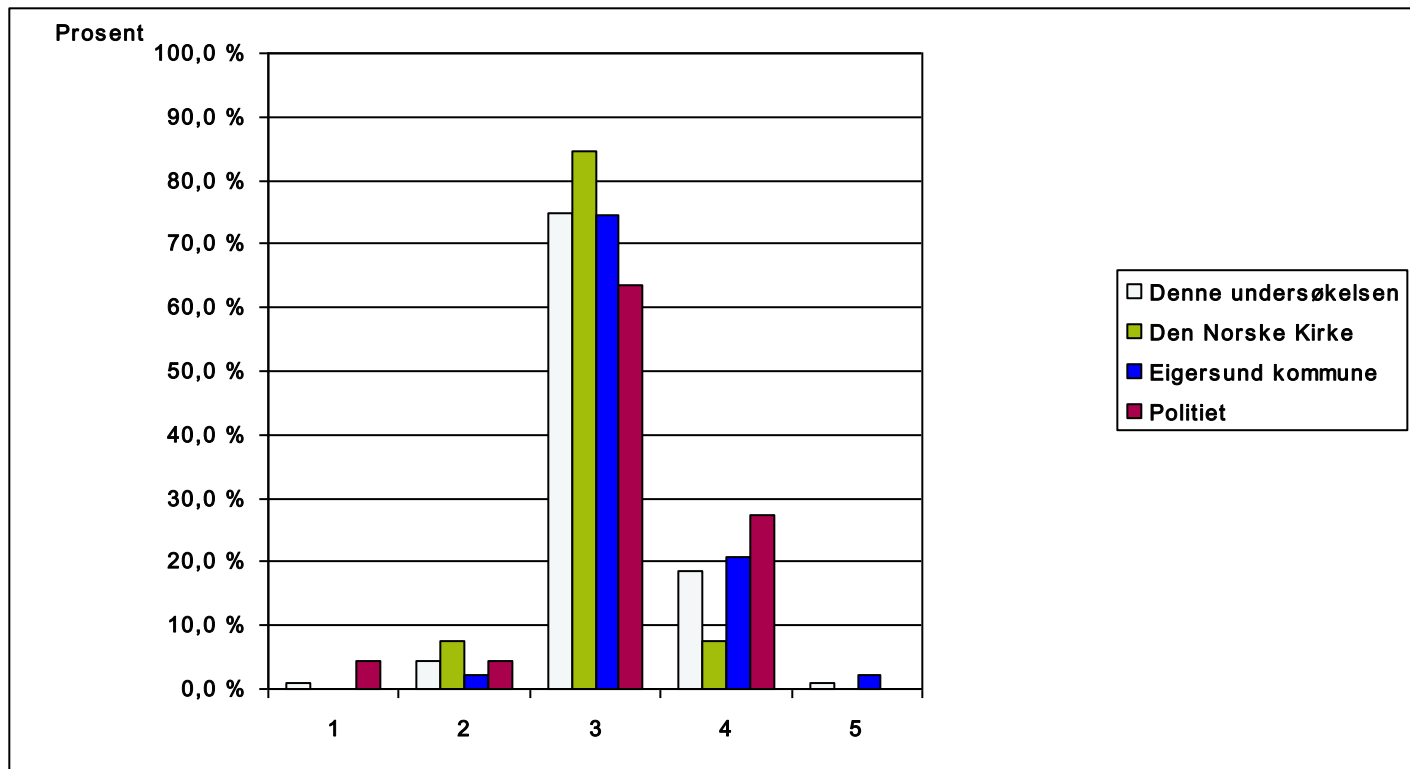


1	Mye mindre interessante
2	Mindre interessante
3	Like interessante
4	Mer interessante
5	Mye mer interessante
6	Ikke aktuelt

Alternativer	Den Norske Kirke		Politiet		Eigersund kommune		Totalt	
	Prosent	Verdi	Prosent	Verdi	Prosent	Verdi	Prosent	Verdi
Mye mindre interessante	0,0%	0	4,5%	1	0,0%	0	1,1%	1
Mindre interessante	3,8%	1	4,5%	1	2,3%	1	3,3%	3
Like interessante	30,8%	8	36,4%	8	39,5%	17	36,3%	33
Mer interessante	15,4%	4	22,7%	5	25,6%	11	22,0%	20
Mye mer interessante	0,0%	0	13,6%	3	7,0%	3	6,6%	6
Ikke aktuelt	50,0%	13	18,2%	4	25,6%	11	30,8%	28
Sum		26		22		43		91

Gruppe 15: Martin Kolstad, Brit Karim Sandve, Ashild Bakken

## 23. I hvilken grad opplever du å ha ansvar for egne resultater nå i forhold før omorganiseringen?

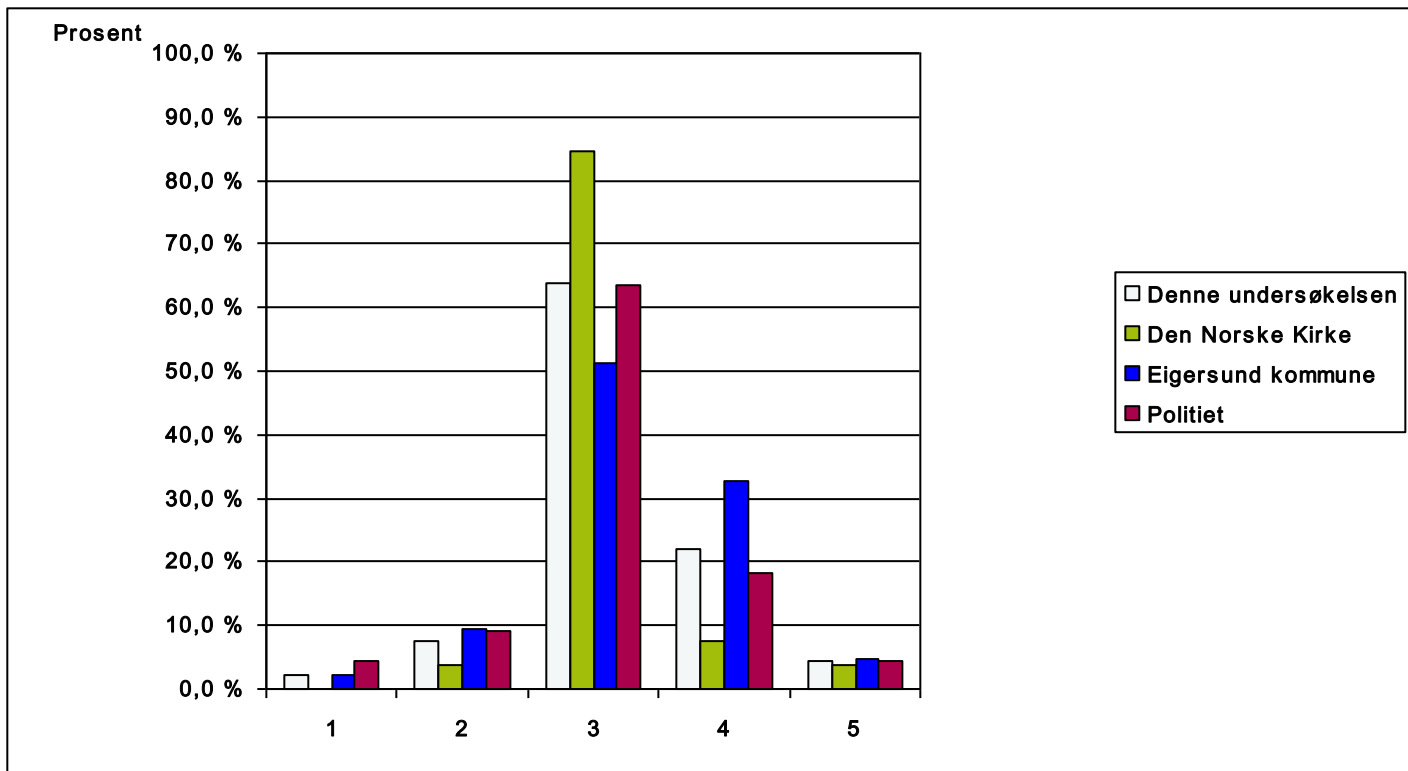


1	I mye mindre grad
2	I mindre grad
3	I like stor grad
4	I større grad
5	I mye større grad

Alternativer	Den Norske Kirke		Politiet		Eigersund kommune		Totalt	
	Prosent	Verdi	Prosent	Verdi	Prosent	Verdi	Prosent	Verdi
I mye mindre grad	0,0%	0	4,5%	1	0,0%	0	1,1%	1
I mindre grad	7,7%	2	4,5%	1	2,3%	1	4,4%	4
I like stor grad	84,6%	22	63,6%	14	74,4%	32	74,7%	68
I større grad	7,7%	2	27,3%	6	20,9%	9	18,7%	17
I mye større grad	0,0%	0	0,0%	0	2,3%	1	1,1%	1
Sum		26		22		43		91

Gruppe 15: Martin Kolstad, Brit Karin Sandve, Ashild Bækken

## 24. I hvilken grad opplever du å ha utfordrende og varierte arbeidsoppgaver nå i forhold til før omorganiseringen?



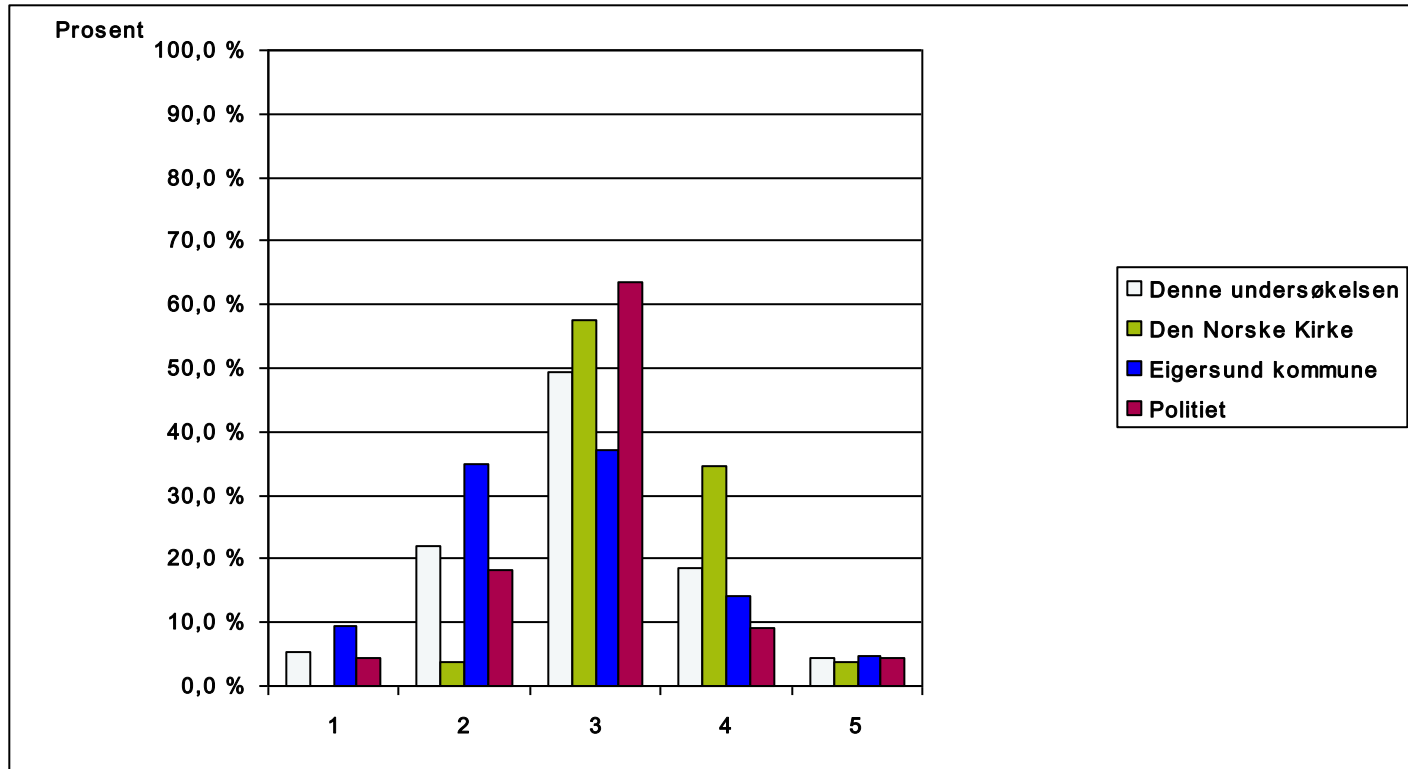
1	I mye mindre grad
2	I mindre grad
3	I like stor grad
4	I større grad
5	I mye større grad

Alternativer	Den Norske Kirke		Politiet		Eigersund kommune		Totalt	
	Prosent	Verdi	Prosent	Verdi	Prosent	Verdi	Prosent	Verdi
I mye mindre grad	0,0%	0	4,5%	1	2,3%	1	2,2%	2
I mindre grad	3,8%	1	9,1%	2	9,3%	4	7,7%	7
I like stor grad	84,6%	22	63,6%	14	51,2%	22	63,7%	58
I større grad	7,7%	2	18,2%	4	32,6%	14	22,0%	20
I mye større grad	3,8%	1	4,5%	1	4,7%	2	4,4%	4
Sum		26		22		43		91

Gruppe 15: Martin Kolstad, Brit Karin Sandve, Ashild Bækken



## 25. I hvilken grad opplever du å få tilbakemelding på det arbeidet du gjør nå i forhold til før omorganiseringen?

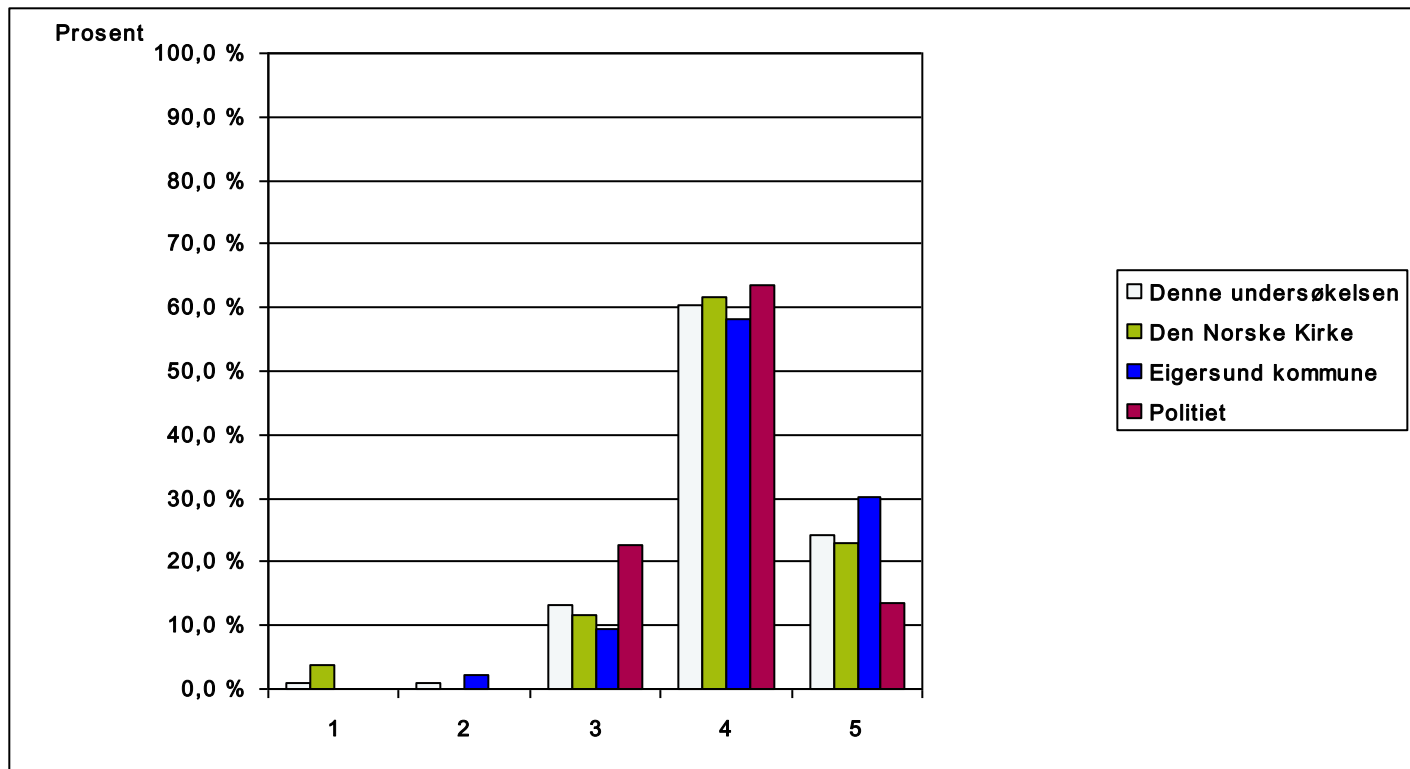


1	I mye mindre grad
2	I mindre grad
3	I like stor grad
4	I større grad
5	I mye større grad

Alternativer	Den Norske Kirke		Politiet		Eigersund kommune		Totalt	
	Prosent	Verdi	Prosent	Verdi	Prosent	Verdi	Prosent	Verdi
I mye mindre grad	0,0%	0	4,5%	1	9,3%	4	5,5%	5
I mindre grad	3,8%	1	18,2%	4	34,9%	15	22,0%	20
I like stor grad	57,7%	15	63,6%	14	37,2%	16	49,5%	45
I større grad	34,6%	9	9,1%	2	14,0%	6	18,7%	17
I mye større grad	3,8%	1	4,5%	1	4,7%	2	4,4%	4
Sum		26		22		43		91

Gruppe 15: Martin Kolstad, Brit Karin Sandve, Ashild Bækken

## 26. Hvor stor betydning har arbeidsoppgavene dine for din trivsel på jobben?

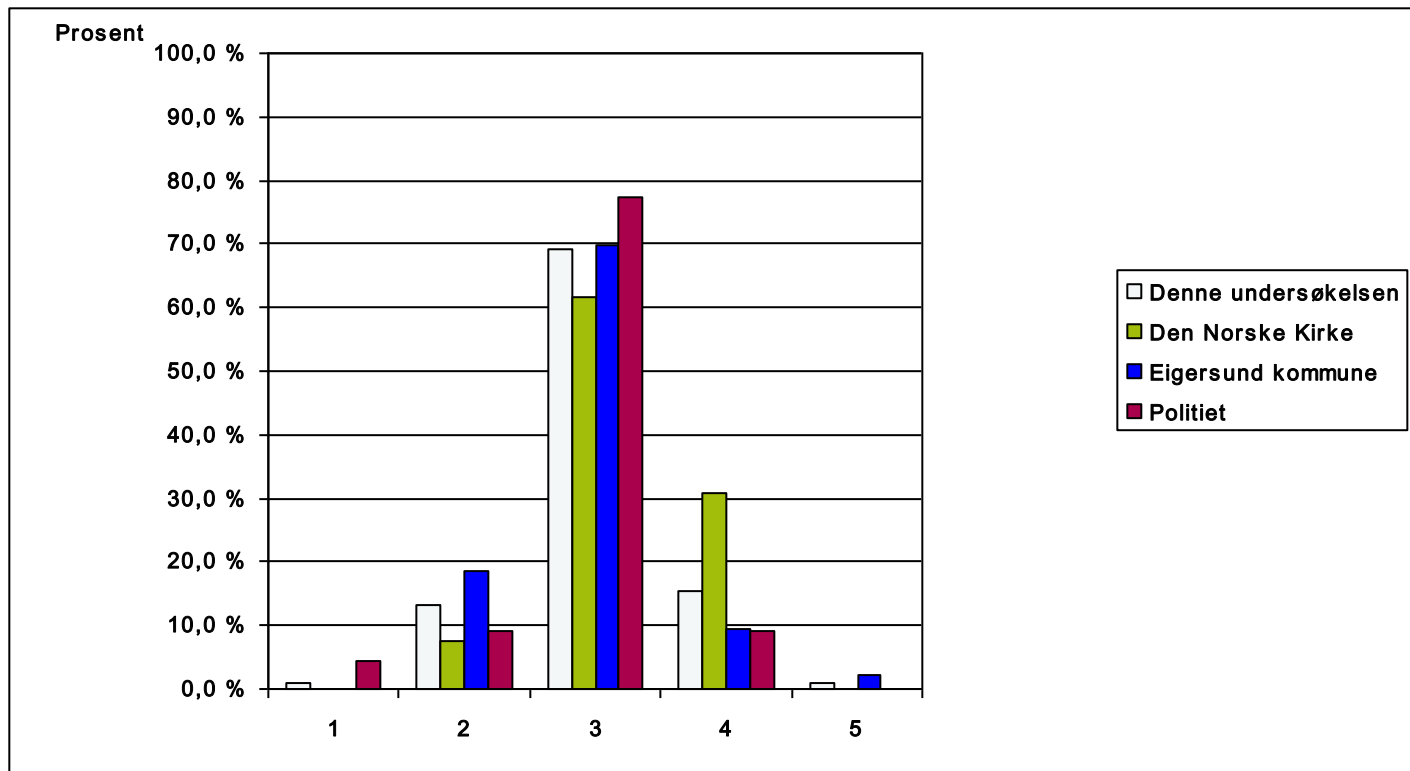


1	Ingen betydning
2	Liten betydning
3	En viss betydning
4	Stor betydning
5	Svært stor betydning

Alternativer	Den Norske Kirke		Politiet		Eigersund kommune		Totalt	
	Prosent	Verdi	Prosent	Verdi	Prosent	Verdi	Prosent	Verdi
Ingen betydning	3,8%	1	0,0%	0	0,0%	0	1,1%	1
Liten betydning	0,0%	0	0,0%	0	2,3%	1	1,1%	1
En viss betydning	11,5%	3	22,7%	5	9,3%	4	13,2%	12
Stor betydning	61,5%	16	63,6%	14	58,1%	25	60,4%	55
Svært stor betydning	23,1%	6	13,6%	3	30,2%	13	24,2%	22
Sum		26		22		43		91

Gruppe 15: Martin Kolstad, Brit Karin Sandve, Ashild Bækken

## 27. På hvilken måte har omorganiseringen påvirket din trivsel på jobben?

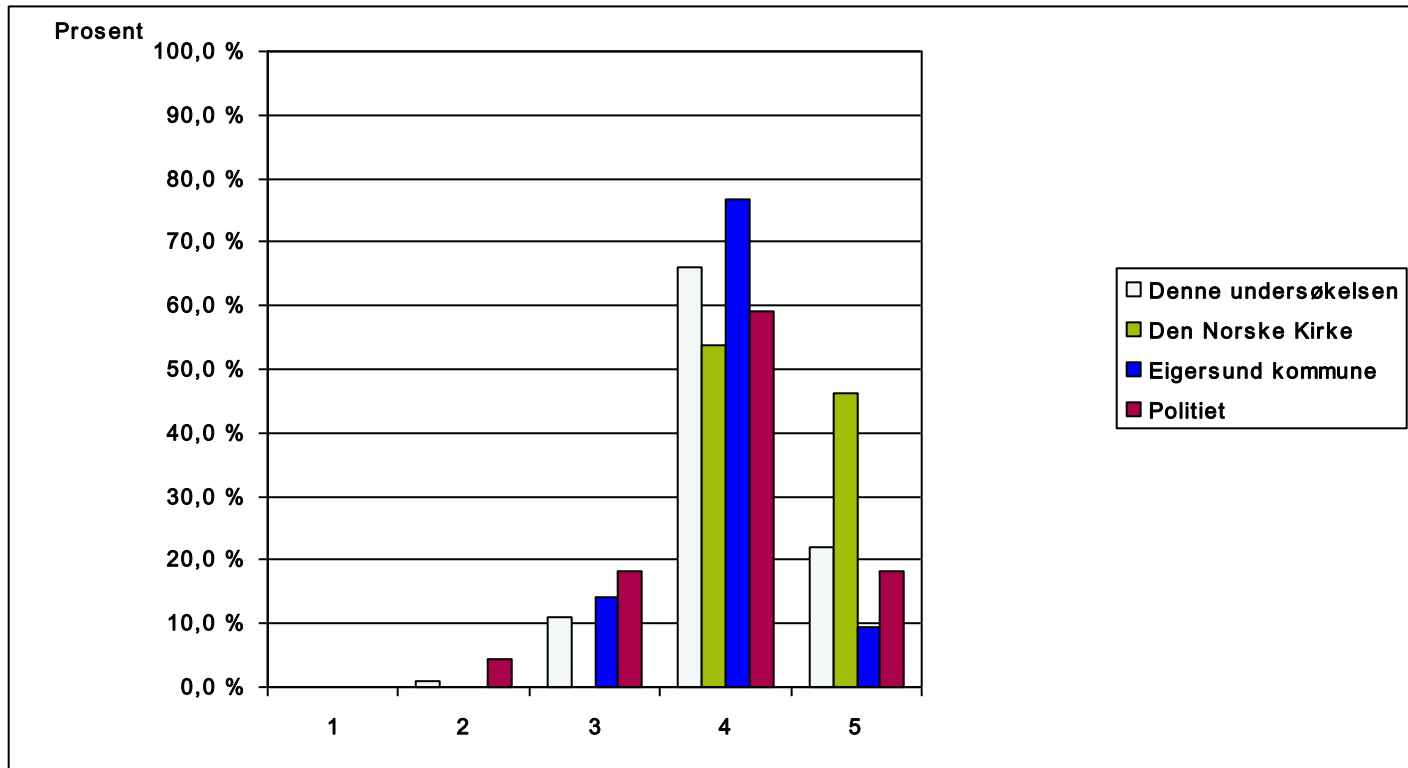


1	Skapt mye mindre trivsel
2	Skapt mindre trivsel
3	Ikke påvirket trivselen
4	Skapt mer trivsel
5	Skapt mye mer trivsel

Alternativer	Den Norske Kirke		Politiet		Eigersund kommune		Totalt	
	Prosent	Verdi	Prosent	Verdi	Prosent	Verdi	Prosent	Verdi
Skapt mye mindre trivsel	0,0%	0	4,5%	1	0,0%	0	1,1%	1
Skapt mindre trivsel	7,7%	2	9,1%	2	18,6%	8	13,25	12
Ikke påvirket trivselen	61,5%	16	77,3%	17	69,8%	30	69,2%	63
Skapt mer trivsel	30,8%	8	9,1%	2	9,3%	4	15,4%	14
Skapt mye mer trivsel	0,0%	0	0,0%	0	2,3%	1	1,1%	1
Sum		26		22		43		91

Gruppe 15: Martin Kolstad, Brit Karin Sandve, Ashild Bækken

## 28. I hvilken grad opplevde du arbeidet ditt som meningsfullt FØR omorganiseringen?

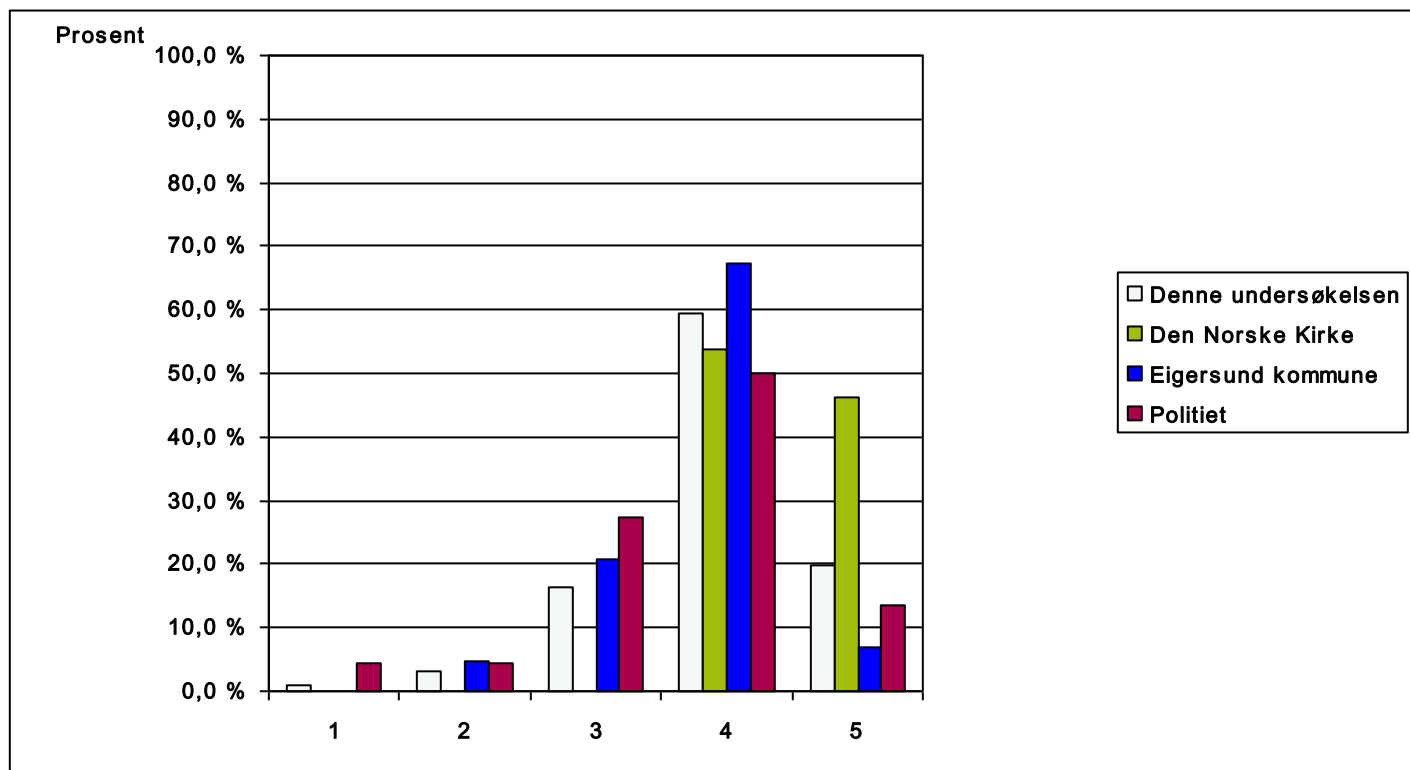


1	Ikke i det hele tatt
2	I liten grad
3	Til en viss grad
4	I stor grad
5	I svært stor grad

Alternativer	Den Norske Kirke		Politiet		Eigersund kommune		Totalt	
	Prosent	Verdi	Prosent	Verdi	Prosent	Verdi	Prosent	Verdi
Ikke i det hele tatt	0,0%	0	0,0%	0	0,0%	0	0,0%	0
I liten grad	0,0%	0	4,5%	1	0,0%	0	1,1%	1
Til en viss grad	0,0%	0	18,2%	4	14,0%	6	11,0%	10
I stor grad	53,8%	14	59,1%	13	76,7%	33	65,9%	60
I svært stor grad	46,2%	12	18,2%	4	9,3%	4	22,0%	20
Sum		26		22		43		91

Gruppe 15: Martin Kolstad, Brit Karin Sandve, Ashild Bakken

## 29. I hvilken grad opplever du arbeidet ditt som meningsfullt ETTER omorganiseringen?

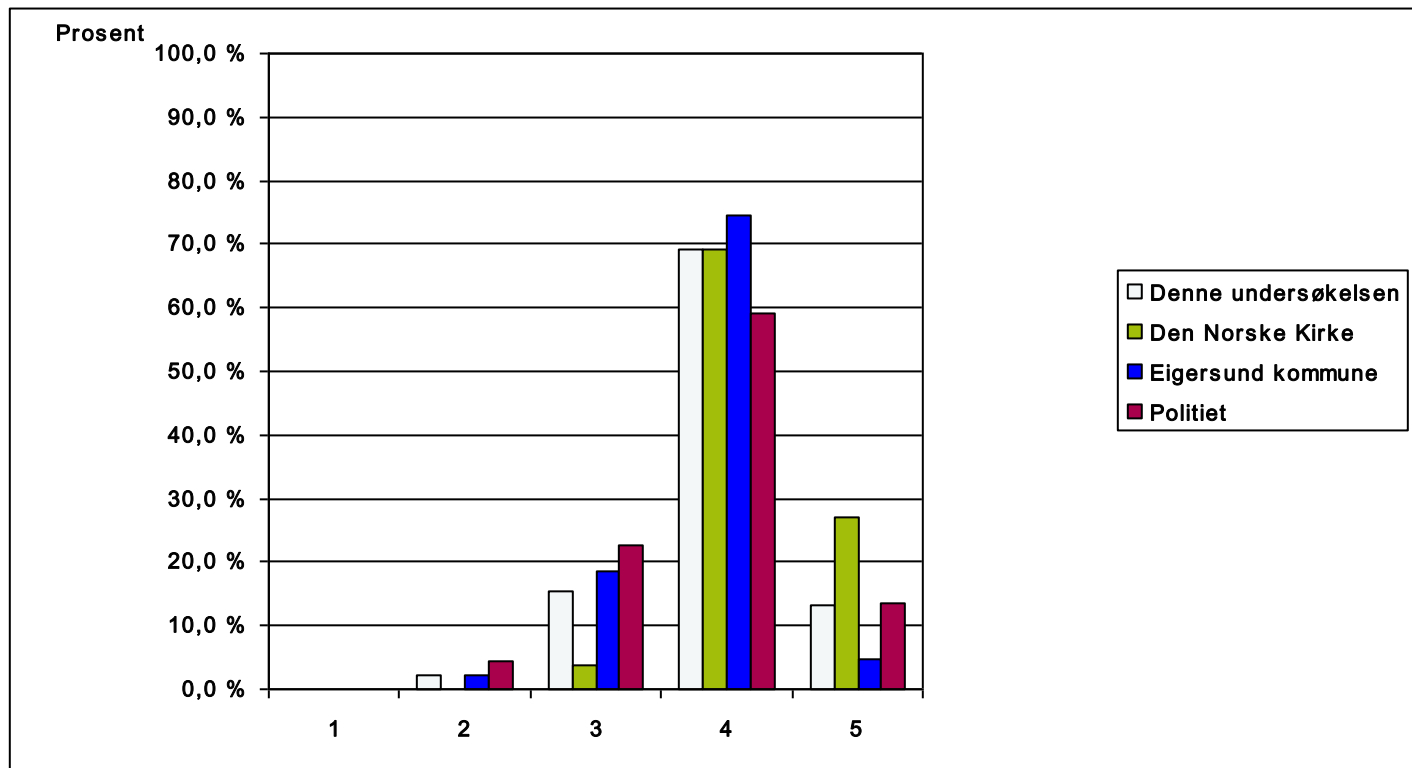


1	Ikke i det hele tatt
2	I liten grad
3	Til en viss grad
4	I stor grad
5	I svært stor grad

Alternativer	Den Norske Kirke		Politiet		Eigersund kommune		Totalt	
	Prosent	Verdi	Prosent	Verdi	Prosent	Verdi	Prosent	Verdi
Ikke I det hele tatt	0,0%	0	4,5%	1	0,0%	0	1,1%	1
I liten grad	0,0%	0	4,5%	1	4,75	2	3,3%	3
Til en viss grad	0,0%	0	27,3%	6	20,9%	9	16,5%	15
I stor grad	53,8%	14	50,0%	11	67,4%	29	59,3%	54
I svært stor grad	46,2%	12	13,6%	3	7,0%	3	19,8%	18
Sum		26		22		43		91

Gruppe 15: Martin Kolstad, Brit Karin Sandve, Åshild Bakken

### 30. I hvilken grad opplevde du at arbeidsoppgavene dine FØR omorganiseringen var motiverende?

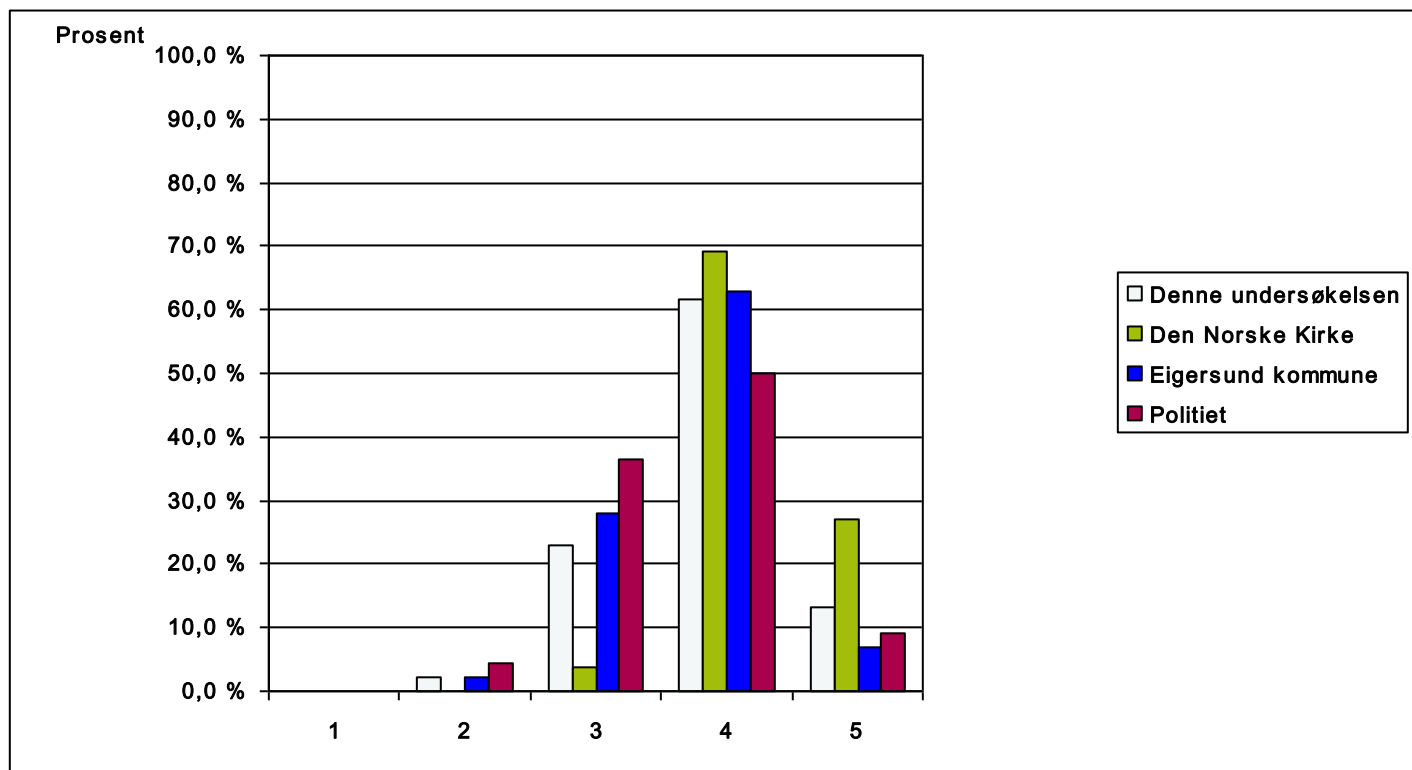


1	Ikke i det hele tatt
2	I liten grad
3	Til en viss grad
4	I stor grad
5	I svært stor grad

Alternativer	Den Norske Kirke		Politiet		Eigersund kommune		Totalt	
	Prosent	Verdi	Prosent	Verdi	Prosent	Verdi	Prosent	Verdi
Ikke I det hele tatt	0,0%	0	0,0%	0	0,0%	0	0,0%	0
I liten grad	0,0%	0	4,5%	1	2,3%	1	2,2%	2
Til en viss grad	3,8%	1	22,7%	5	18,6%	8	15,4%	14
I stor grad	69,2%	18	59,1%	13	74,4%	32	69,2%	63
I svært stor grad	26,9%	7	13,6%	3	4,7%	2	13,2%	12
Sum		26		16		43		91

Gruppe 15: Martin Kolstad, Brit Karin Sandve, Åshild Bakken

# 31. I hvilken grad opplever du at arbeidsoppgavene dine ETTER omorganiseringen er motiverende?

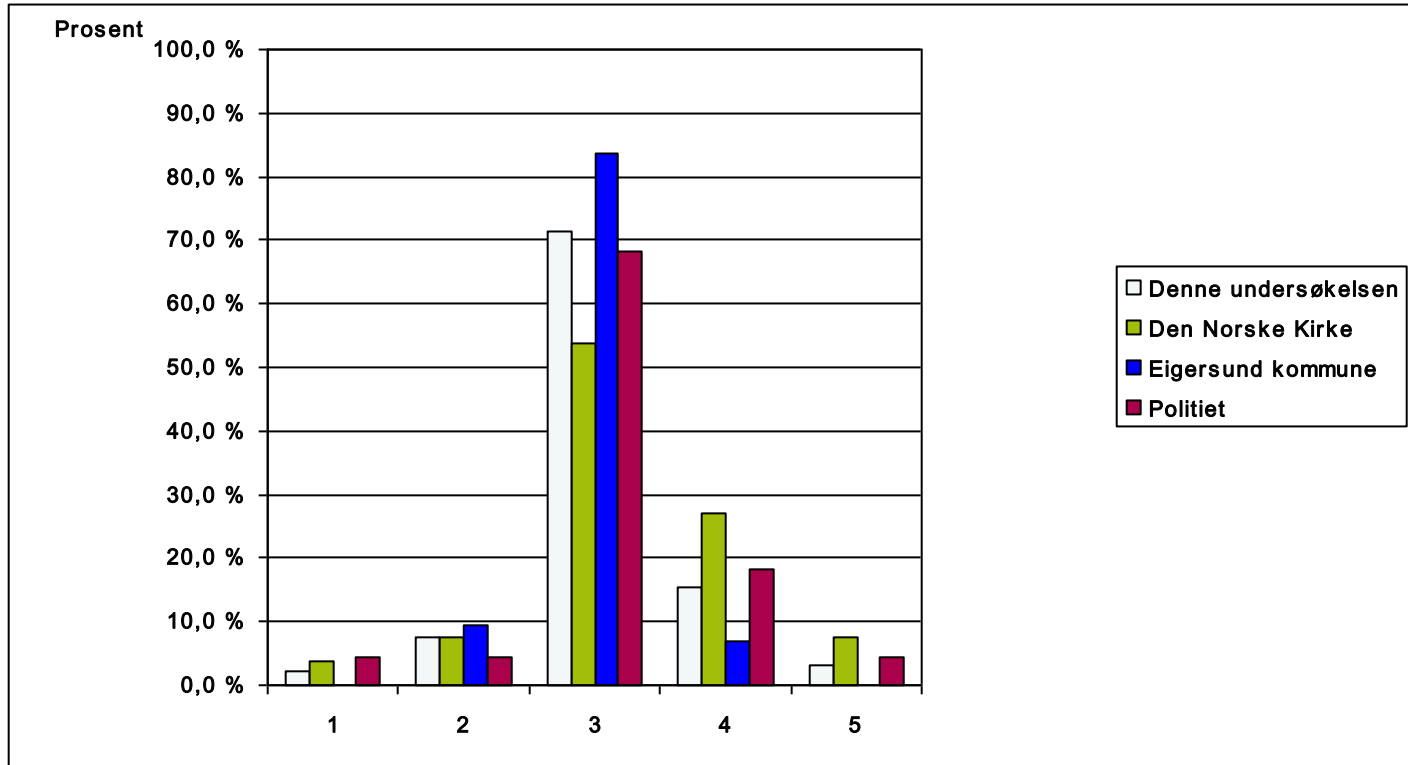


1	Ikke i det hele tatt
2	I liten grad
3	Til en viss grad
4	I stor grad
5	I svært stor grad

Alternativer	Den Norske Kirke		Politiet		Eigersund kommune		Totalt	
	Prosent	Verdi	Prosent	Verdi	Prosent	Verdi	Prosent	Verdi
Ikke I det hele tatt	0,0%	0	0,0%	0	0,0%	0	0,0%	0
I liten grad	0,0%	0	4,5%	1	2,3%	1	2,2%	2
Til en viss grad	3,8%	1	36,4%	8	27,9%	12	23,1%	21
I stor grad	69,2%	18	50,0%	11	62,8%	27	61,5%	56
I svært stor grad	26,9%	7	9,1%	2	7,0%	3	13,2%	12
Sum		26		22		43		91

Gruppe 15: Martin Kolstad, Brit Karin Sandve, Åshild Bakken

## 32. Hvordan opplever du at omorganiseringen har påvirket samarbeidet mellom deg og dine kolleger?



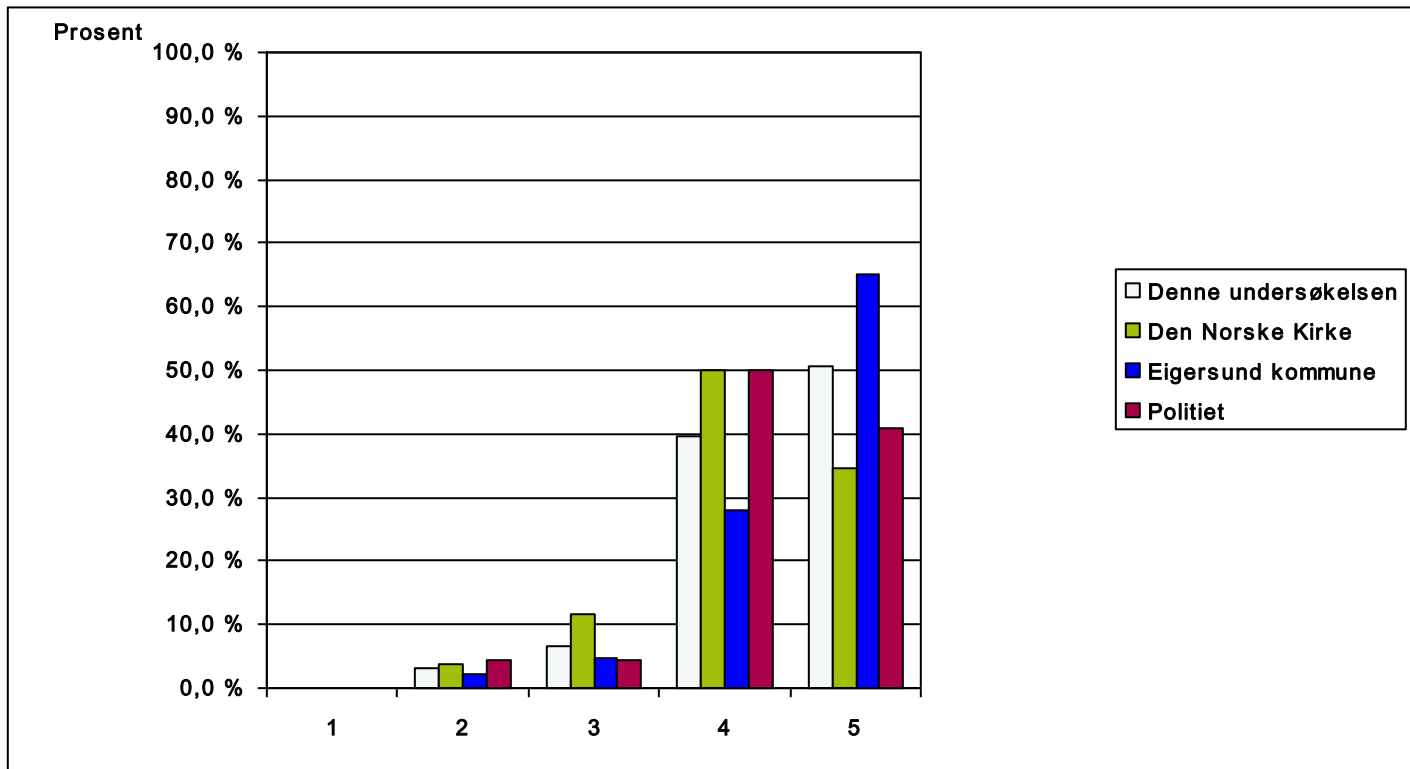
1	Mye dårligere samarbeid
2	Litt dårligere samarbeid
3	Ikke påvirket samarbeidet
4	Litt bedre samarbeid
5	Mye bedre samarbeid

Alternativer	Den Norske Kirke		Politiet		Eigersund kommune		Totalt	
	Prosent	Verdi	Prosent	Verdi	Prosent	Verdi	Prosent	Verdi
Mye dårligere samarbeid	3,8%	1	4,5%	1	0,0%	0	2,2%	2
Litt dårligere samarbeid	7,7%	2	4,5%	1	9,3%	4	7,7%	7
Ikke påvirket samarbeidet	53,8%	14	68,2%	15	83,7%	36	71,4%	65
Litt bedre samarbeid	26,9%	7	18,2%	4	7,0%	3	15,4%	14
Mye bedre samarbeid	7,7%	2	4,5%	1	0,0%	0	3,3%	3
Sum		26		22		43		91

Gruppe 15: Martin Kolstad, Brit Karin Sandve, Åshild Bakken



### 33. Hvor stor betydning mener du arbeidsmiljøet har for din trivsel på jobben?

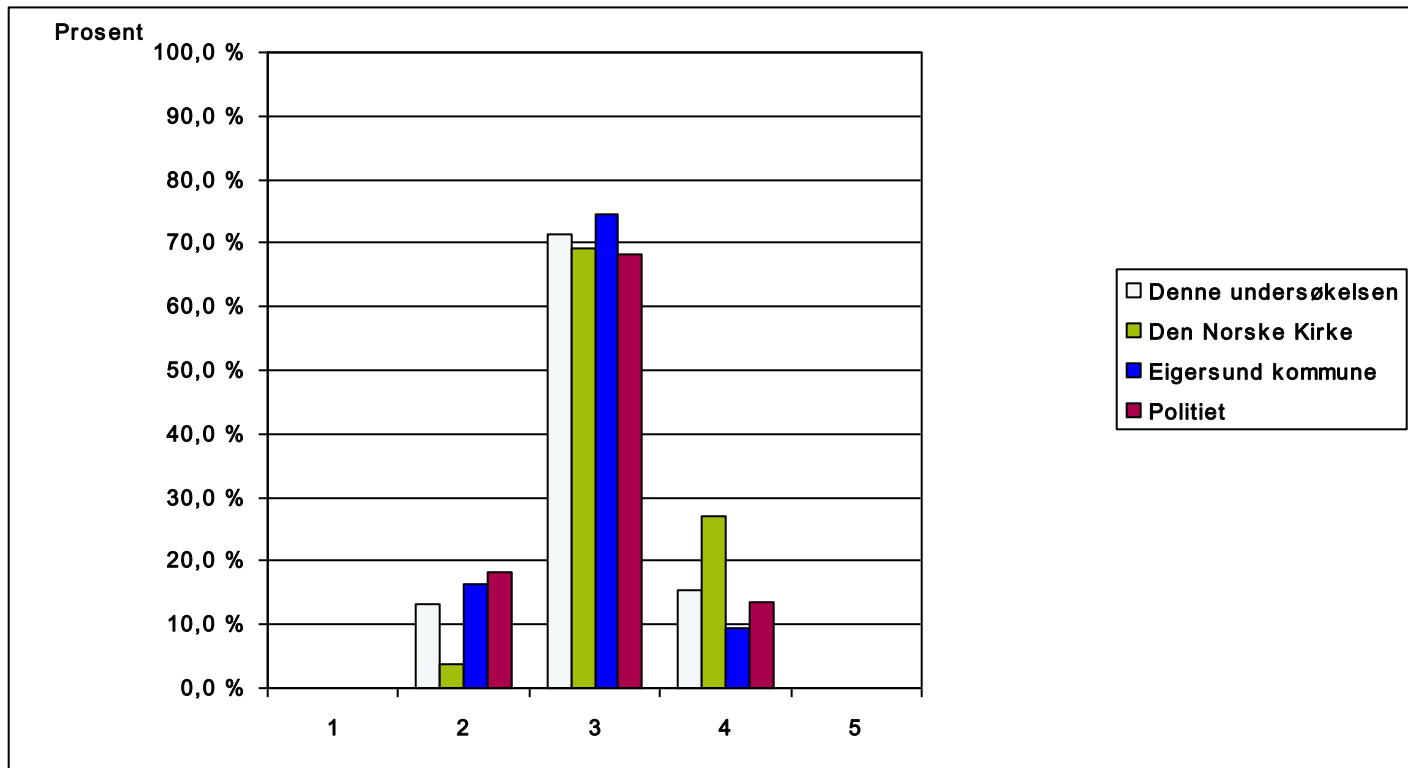


1	Ingen betydning
2	Liten betydning
3	En viss betydning
4	Stor betydning
5	Svært stor betydning

Alternativer	Den Norske Kirke		Politiet		Eigersund kommune		Totalt	
	Prosent	Verdi	Prosent	Verdi	Prosent	Verdi	Prosent	Verdi
Ingen betydning	0,0%	0	0,0%	0	0,0%	0	0,0%	0
Liten betydning	3,8%	1	4,5%	1	2,3%	1	3,3%	3
En viss betydning	11,5%	3	4,5%	1	4,7%	2	6,6%	6
Stor betydning	50,0%	13	50,0%	11	27,9%	12	39,6%	36
Svært stor betydning	34,6%	9	40,9%	9	65,1%	28	50,5%	46
Sum		26		22		43		91

Gruppe 15: Martin Kolstad, Brit Karin Sandve, Åshild Bakken

### 34. Hvordan opplever du at omorganiseringen har påvirket arbeidsmiljøet på din arbeidsplass?



1	Gjort arbeidsmiljøet mye dårligere
2	Gjort arbeidsmiljøet dårligere
3	Ikke påvirket arbeidsmiljøet
4	Gjort arbeidsmiljøet bedre
5	Gjort arbeidsmiljøet mye bedre

Alternativer	Den Norske Kirke		Politiet		Eigersund kommune		Totalt	
	Prosent	Verdi	Prosent	Verdi	Prosent	Verdi	Prosent	Verdi
Gjort arbeidsmiljøet mye dårligere	0,0%	0	0,0%	0	0,0%	0	0,0%	0
Gjort arbeidsmiljøet dårligere	3,8%	1	18,2%	4	16,3%	7	13,2%	12
Ikke påvirket arbeidsmiljøet	69,2%	18	68,2%	15	74,4%	32	71,4%	65
Gjort arbeidsmiljøet bedre	26,9%	7	13,6%	3	9,3%	4	15,4%	14
Gjort arbeidsmiljøet mye bedre	0,0%	0	0,0%	0	0,0%	0	0,0%	0
Sum		26		22		43		91

Gruppe 15: Martin Kolstad, Brit Karin Sandve, Åshild Bakken